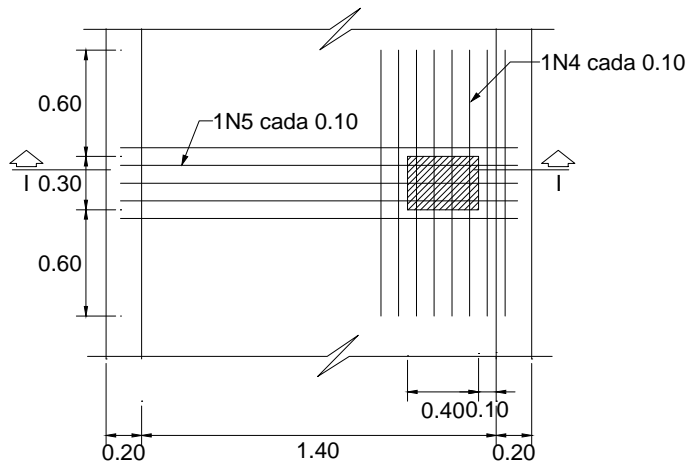
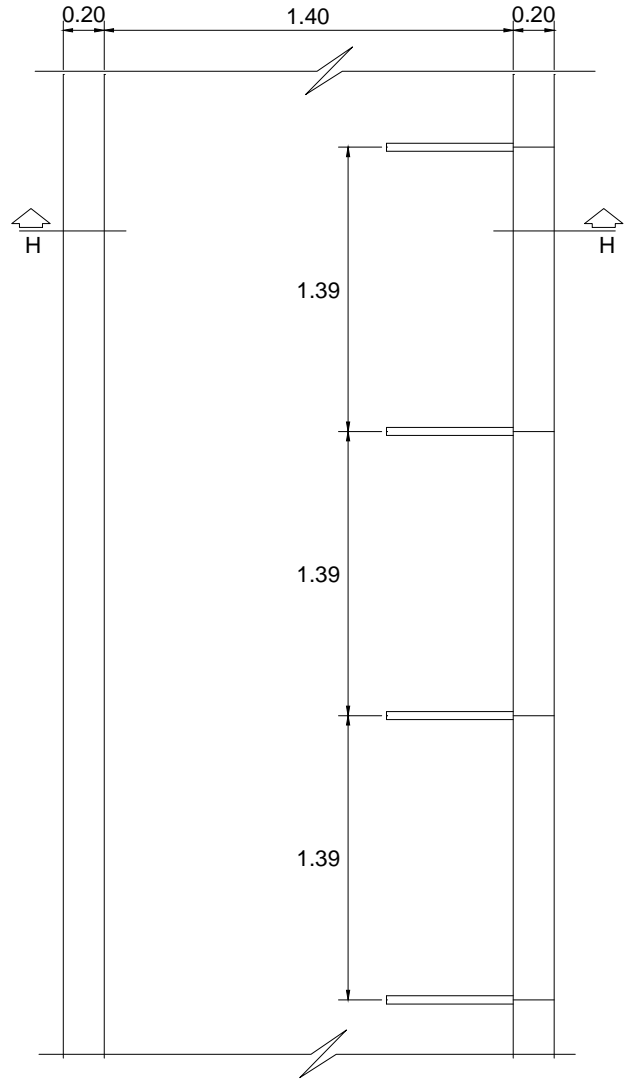


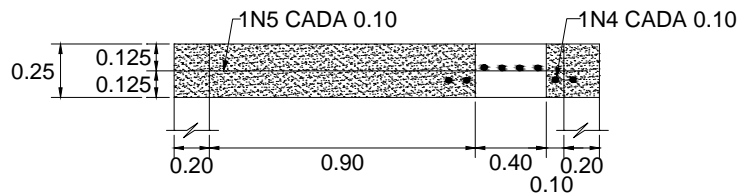
REFUERZO LOSA CARCAMO



EL ORIFICIO DE VENTILACION DEBE SER AL LADO CONTRARIO DE LA COLOCACION DE LOS SOPORTES
ORIFICIOS DE VENTILACION CARCAMO



UBICACION DE SOPORTES DENTRO DEL CARCAMO VISTA EN PLANTA

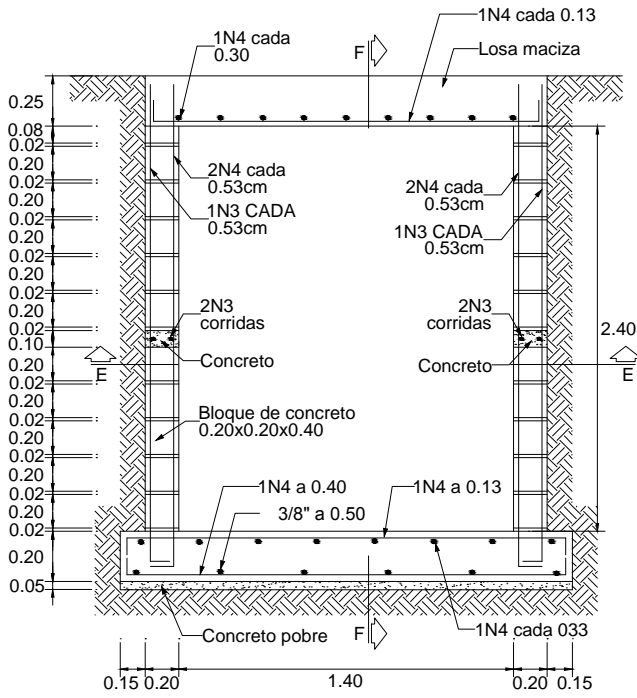


CORTE I-I

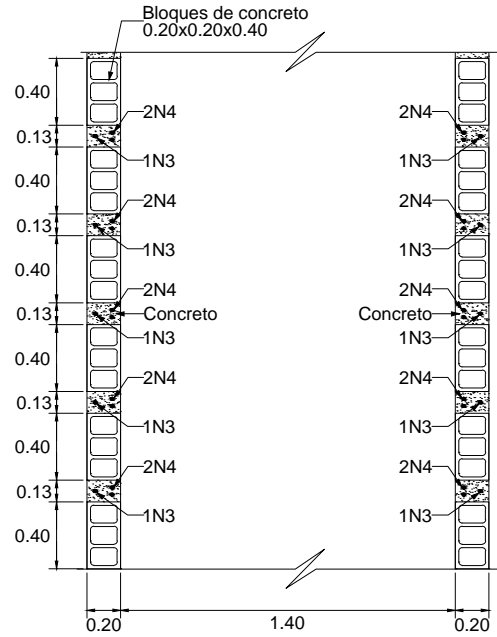


**NORMAS PARA REDES SUBTERRÁNEAS
CÁMARAS Y CÁRCAMOS
CÁRCAMO DE DOCE CIRCUITOS**

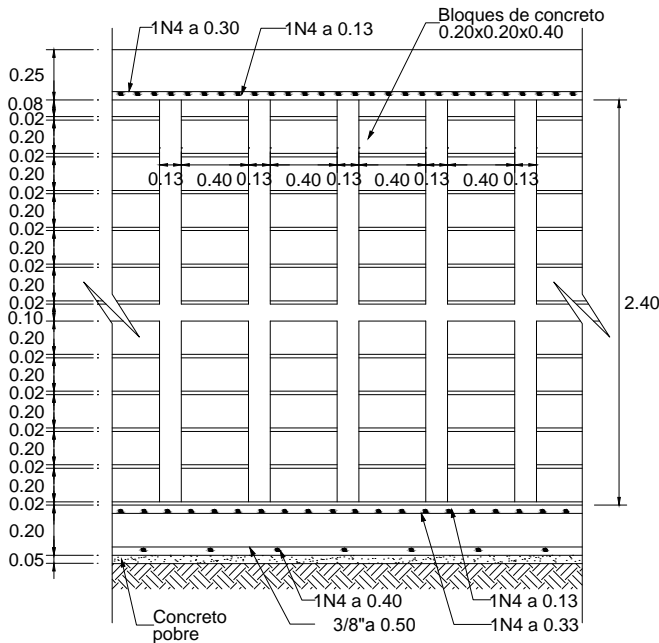
CÓDIGO: RS2-011		REV. 0
DIBUJÓ: EQUIPO EIP	REVISÓ: EQUIPO EIP	
APROBÓ: Gerencia T&D Energía	FECHA: OCTUBRE - 2013	
MEDIDAS: metros (m.)	PLATAFORMA: AUTOCAD - DWG	PLANO: 1 DE 3



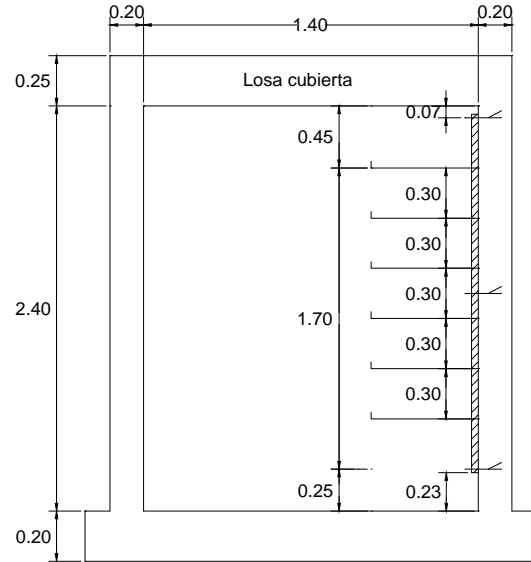
CORTE D-D



CORTE E-E



CORTE F-F



CORTE H-H

NOTAS:

- 1- Entre dos soportes horizontales se colocará una bandeja portacables.



**NORMAS PARA REDES SUBTERRÁNEAS
CÁMARAS Y CÁRCAMOS
CÁRCAMO DE DOCE CIRCUITOS**

CÓDIGO:

RS2-011

REV.

0

DIBUJÓ:

EQUIPO EIP

REVISÓ:

EQUIPO EIP

APROBÓ:

Gerencia T&D

FECHA:

OCTUBRE - 2013

MEDIDAS:

metros (m.)

PLATAFORMA:

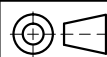
AUTOCAD - DWG

PLANO:

2DE 3

SUBGERENCIA REDES DE DISTRIBUCIÓN
ÁREA INGENIERÍA DISTRIBUCIÓN

ANSI
B1




ESCALA:

CANTIDAD DE OBRA DEL CÁRCAMO.

- 1- Volumen de concreto f'c 3.000 PSI: 1.10 m³
- 2- Volumen de concreto pobre: 0.11 m³
- 3- Volumen de excavación: 6.10 m³
- 4- Bloques de concreto 0.20 x 0.20 x 0.40: 44 unidades
- 5- Refuerzo: N3 -- 12 kg -- fy: 40.000 PSI
N4 -- 74 kg -- fy: 60.000 PSI
- 6- Soporte verticales cada 1.39 m.
- 7- Soporte horizontales 6 por cada soporte verticales

ESPECIFICACIONES Y NOTAS:

- 1- Concreto f'c= 3.000 PSI
- 2- Refuerzo fy= 60.000 PSI para Ø>1/2"
fy= 40.000 PSI para Ø< 3/8" y 1/4"
- 3- Resistencia del suelo 1.0 kg/cm²= 10.Ton/m² (Asumida)
- 4- En lo posible hacerle desagüe al alcantarillado.
- 5- Los llenos laterales se podrán hacer despues de vaciada y curada suficientemente la losa cubierta.
- 6- Recubrimiento para el refuerzo, losa superior y muros:3cm. Para fundaciones: 5cm.
- 7- Al destruir una de las paredes, se debe tener especial cuidado con no destruir los nervios que existen en los vertices.
- 8- Hacerle curado permanente al concreto los 8 primeros días.
- 9- El mortero de pega de los bloques será 1:5
- 10- Todas las medidas están en metros.
- 11- En ésta cámara se podrán usar las paredes de 1.40 libras como entrada o salida de carcamos.
- 12- Soldadura con electrodos E-6012.
- 13- Los soportes horizontales se colocará bandeja portacable tipo escalera de acuerdo con la norma NEMA VE 1-1.979 "cable tray systems"
- 14- Recubrimientos para losas y muros 3cm, para fundaciones. 5cm.
- 15- La separación de los orificios a lo largo del cárcamo se determinará en la obra, pero no menor de 10 m.

	NORMAS PARA REDES SUBTERRÁNEAS CÁMARAS Y CÁRCAMOS CÁRCAMO DE DOCE CIRCUITOS	CÓDIGO: RS2-011		REV. 0	
		DIBUJÓ: EQUIPO EIP	REVISÓ: EQUIPO EIP		
SUBGERENCIA REDES DE DISTRIBUCIÓN ÁREA INGENIERÍA DISTRIBUCIÓN		APROBÓ: Gerencia T&D Energía	FECHA: OCTUBRE - 2013		
		MEDIDAS: metros(m.)	PLATAFORMA: AUTOCAD - DWG	PLANO: 3DE 3	

