

PLANTA  
SIN ESCALA

PRIMERA EDICIÓN:  
NOVIEMBRE - 1976

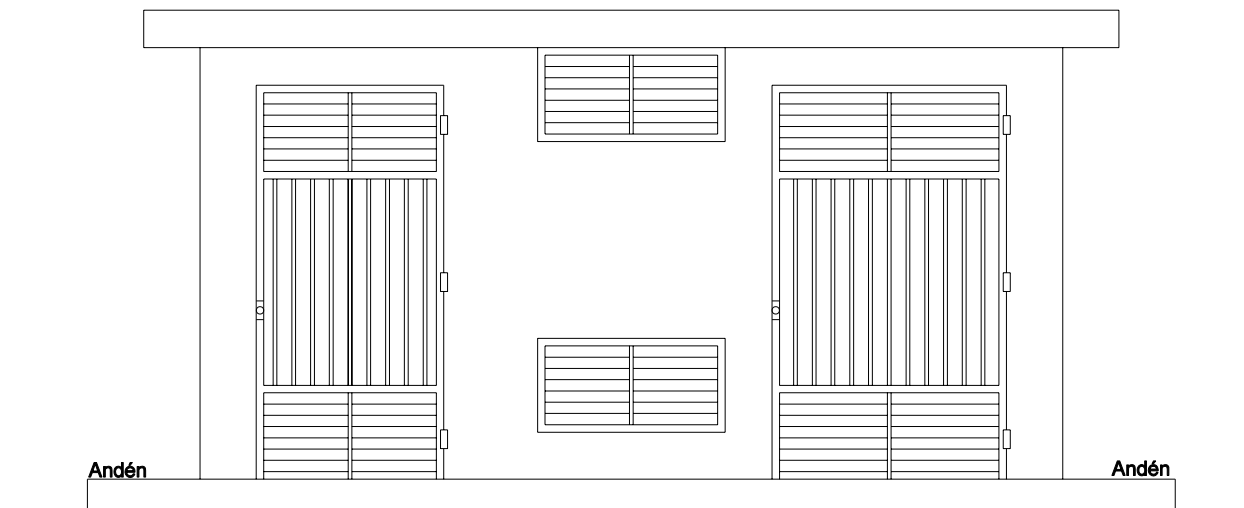
DIBUJÓ:  
CENTRO DE INFORMACIÓN REDES ENERGÍA

APROBÓ:  
SUBGERENCIA REDES DISTRIBUCIÓN

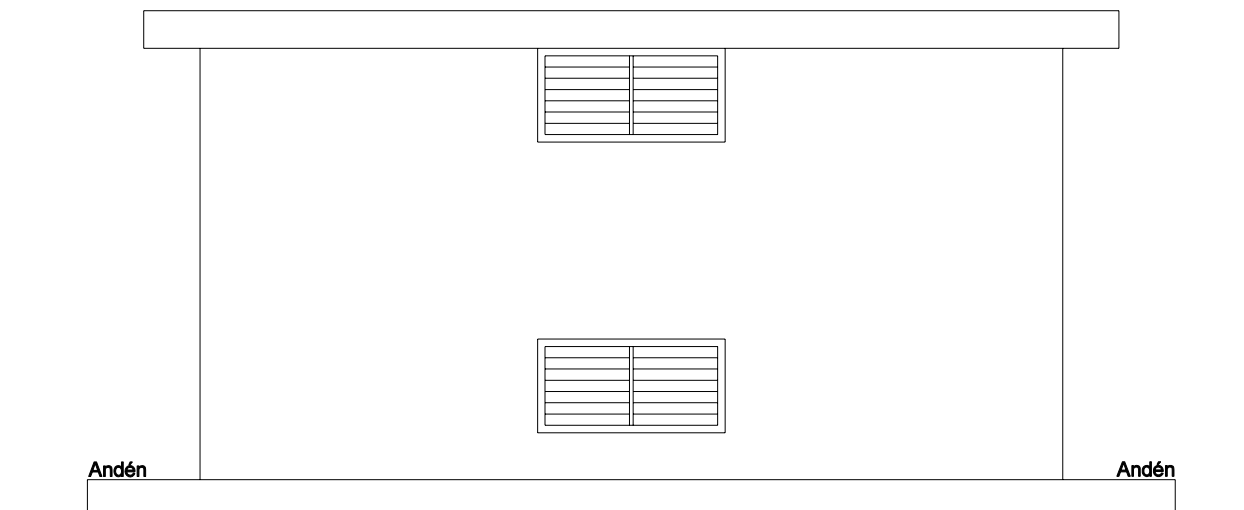
ÚLTIMA PUBLICACIÓN:  
ABRIL - 1986

REVISÓ:  
ÁREA INGENIERÍA Y GESTIÓN

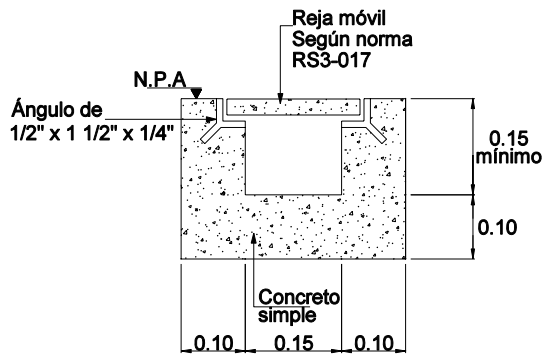
CASETA PARA TRANSFORMADOR



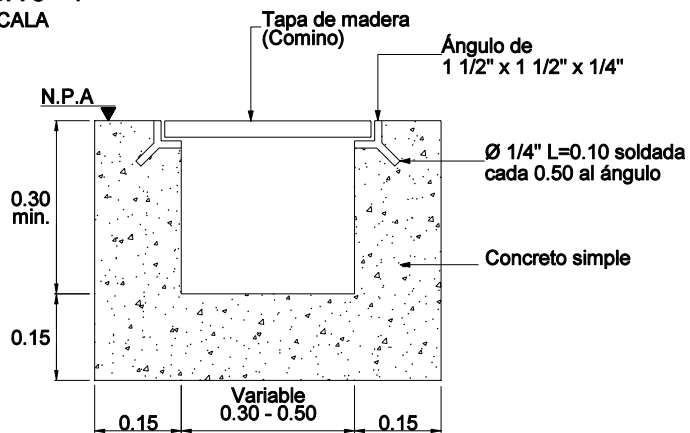
FACHADA 1 - 2  
SIN ESCALA



FACHADA 3 - 4  
SIN ESCALA



CORTE E - E  
SIN ESCALA



CORTE D - D  
SIN ESCALA

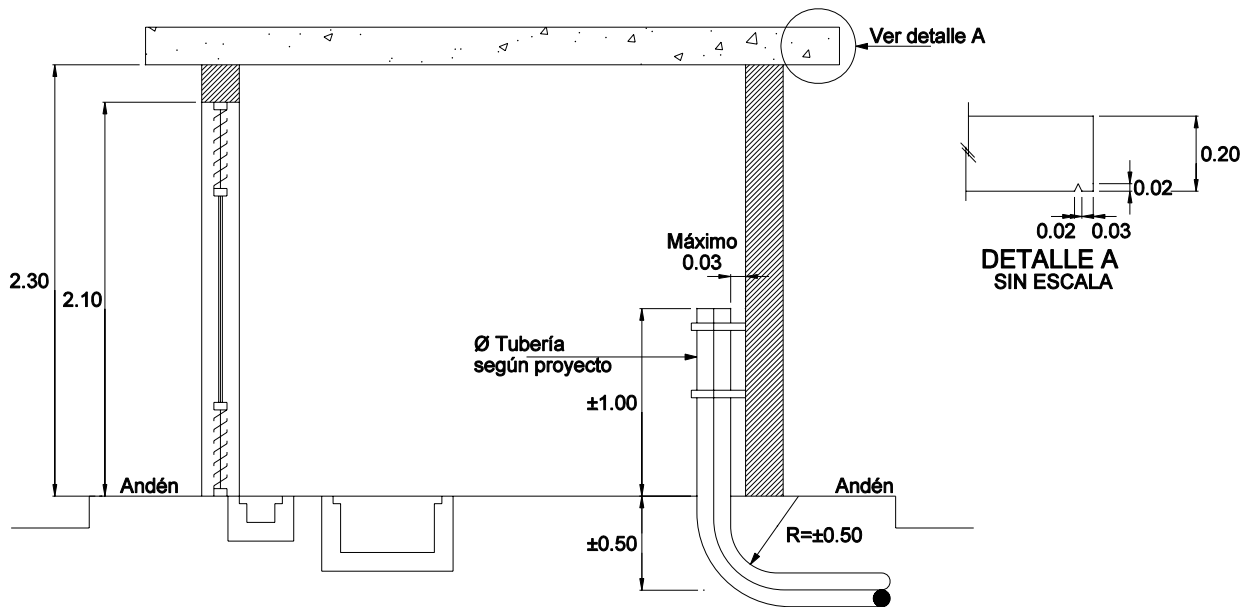
PRIMERA EDICIÓN:  
NOVIEMBRE - 1976

DIBUJÓ:  
CENTRO DE INFORMACIÓN REDES ENERGÍA

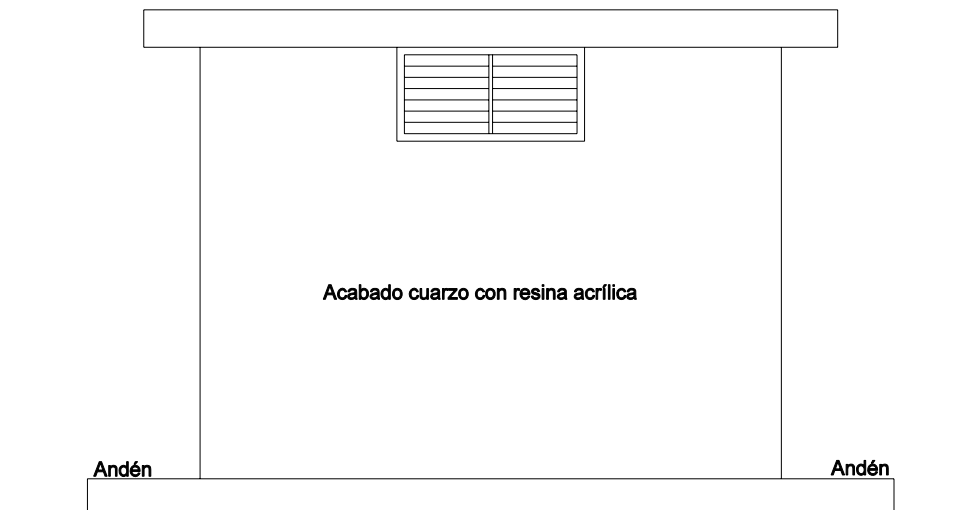
APROBÓ:  
SUBGERENCIA REDES DISTRIBUCIÓN

ÚLTIMA PUBLICACIÓN:  
ABRIL - 1986

REVISÓ:  
ÁREA INGENIERÍA Y GESTIÓN



CORTE B-B  
SIN ESCALA



FACHADA 1 - 4  
SIN ESCALA

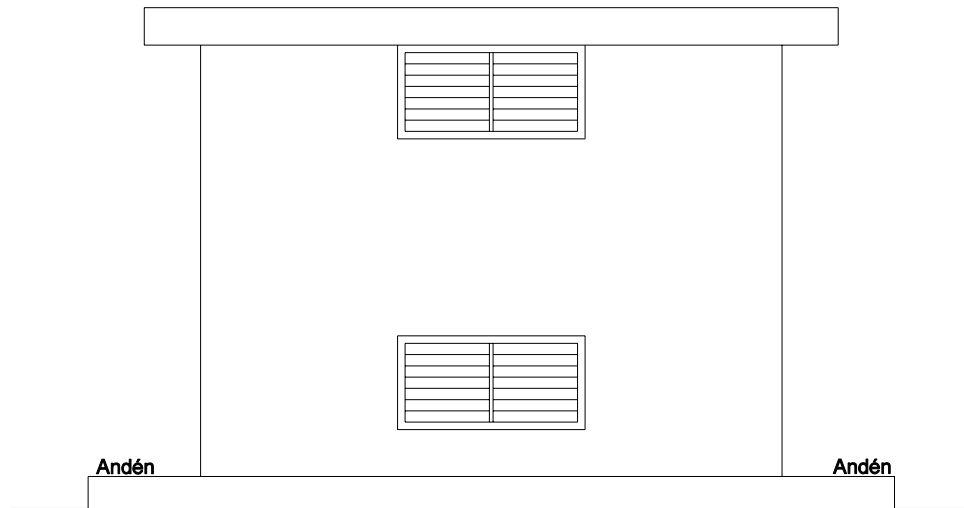
PRIMERA EDICIÓN:  
NOVIEMBRE - 1976

DIBUJÓ:  
CENTRO DE INFORMACIÓN REDES ENERGÍA

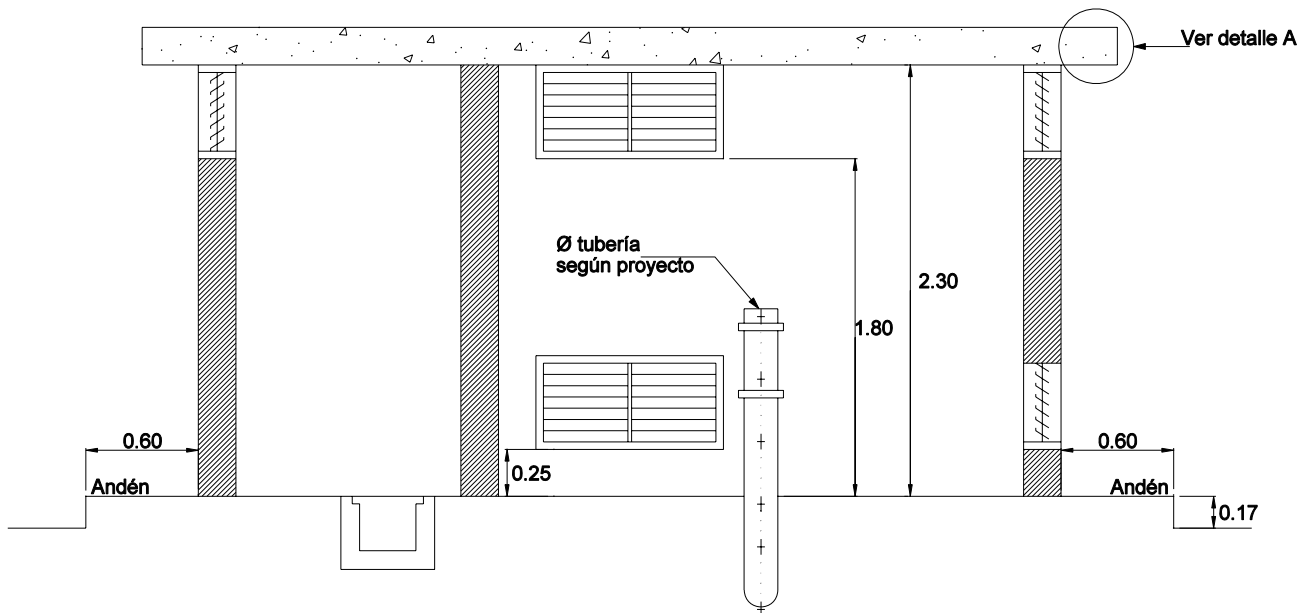
APROBÓ:  
SUBGERENCIA REDES DISTRIBUCIÓN

ÚLTIMA PUBLICACIÓN:  
ABRIL - 1986

REVISÓ:  
ÁREA INGENIERÍA Y GESTIÓN



**FACHADA 2 - 3  
SIN ESCALA**



**CORTE A - A  
SIN ESCALA**

PRIMERA EDICIÓN:  
NOVIEMBRE - 1976

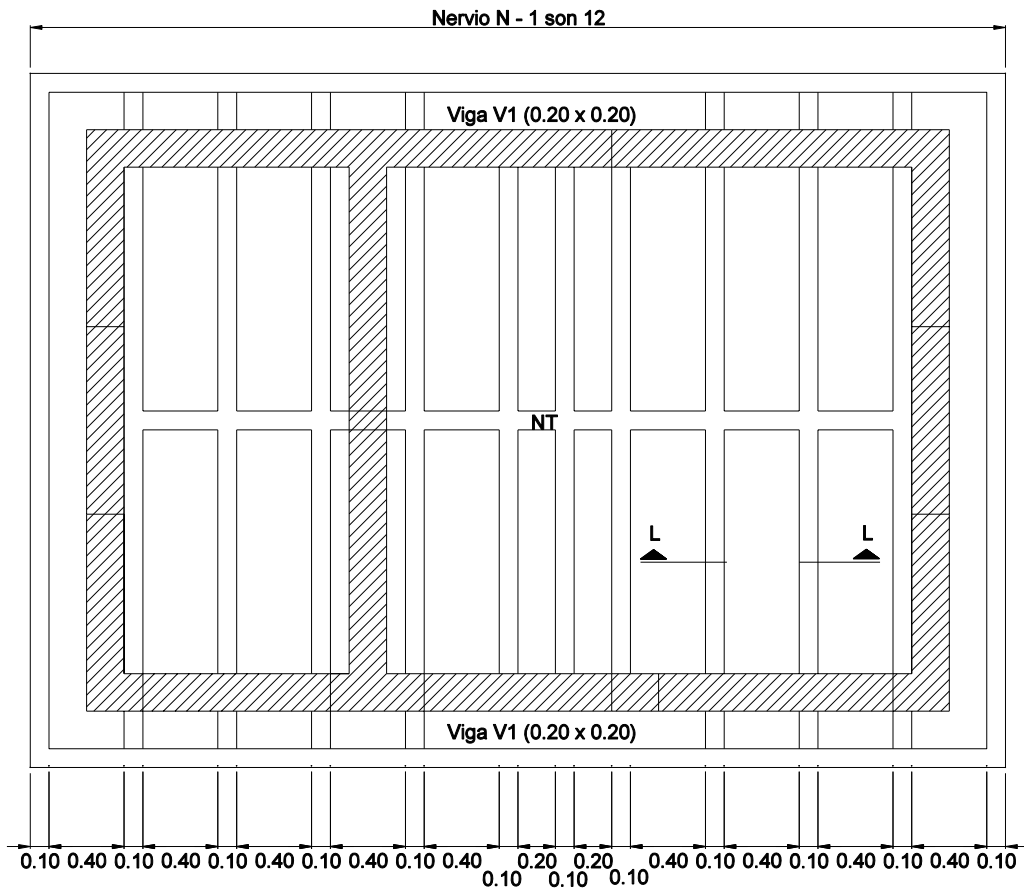
DIBUJÓ:  
CENTRO DE INFORMACIÓN REDES ENERGÍA

APROBÓ:  
SUBGERENCIA REDES DISTRIBUCIÓN

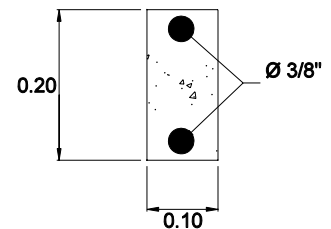
ÚLTIMA PUBLICACIÓN:  
ABRIL - 1986

REVISÓ:  
ÁREA INGENIERÍA Y GESTIÓN

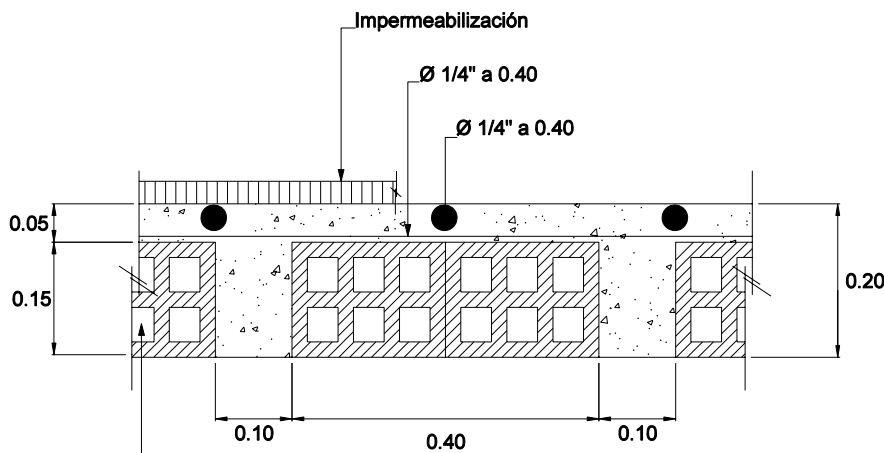
CASETA PARA TRANSFORMADOR



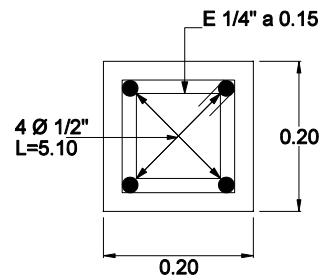
PLANTA LOSA  
SIN ESCALA



NERVIO NT (0.10 x 0.20)  
SIN ESCALA



CORTE L - L  
SIN ESCALA



CORTE VIGA V1  
(0.20 x 0.20)  
SIN ESCALA

PRIMERA EDICIÓN:  
NOVIEMBRE - 1976

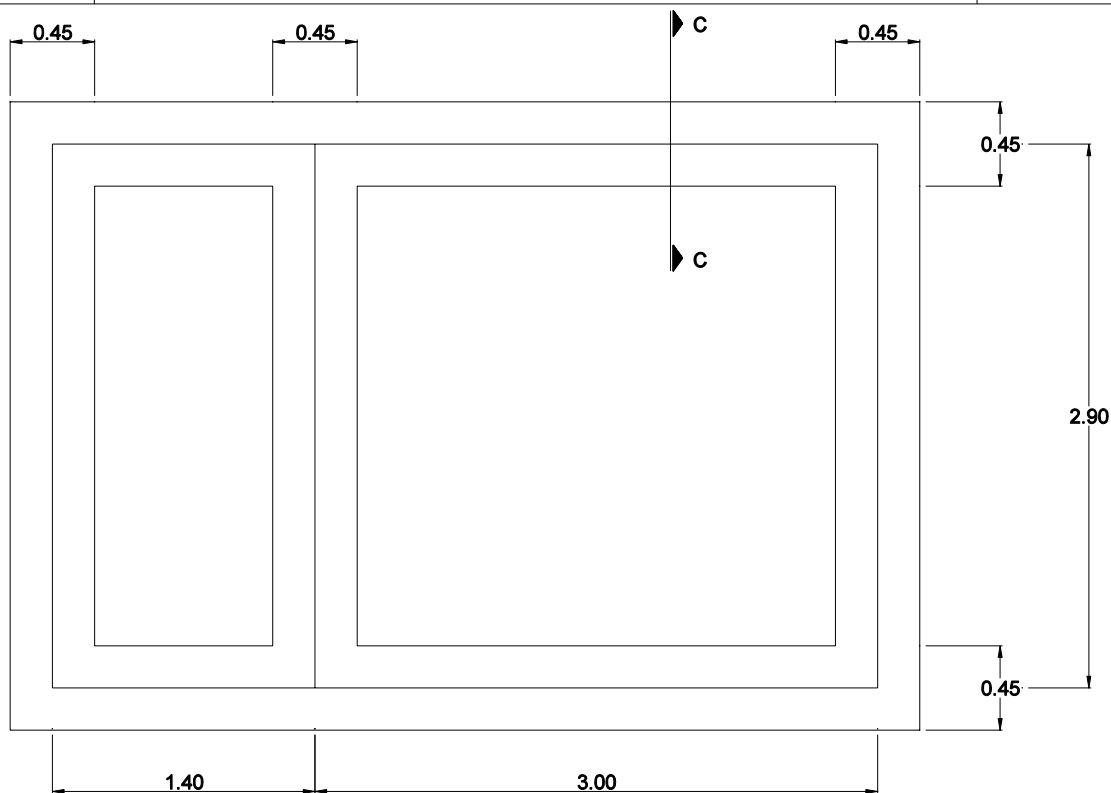
DIBUJÓ:  
CENTRO DE INFORMACIÓN REDES ENERGÍA

APROBÓ:  
SUBGERENCIA REDES DISTRIBUCIÓN

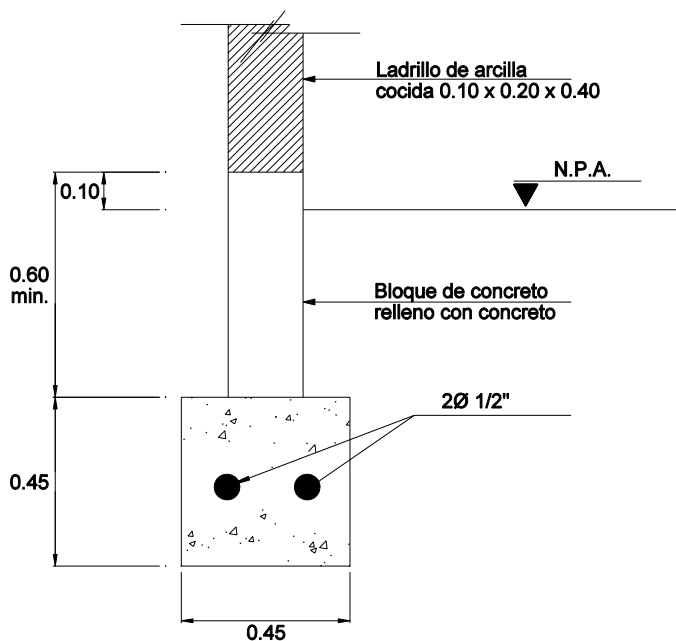
ÚLTIMA PUBLICACIÓN:  
ABRIL - 1986

REVISÓ:  
ÁREA INGENIERÍA Y GESTIÓN

**CASETA PARA TRANSFORMADOR**



**FUNDACIONES  
SIN ESCALA**



**CORTE C - C  
SIN ESCALA**

PRIMERA EDICIÓN:  
NOVIEMBRE - 1976

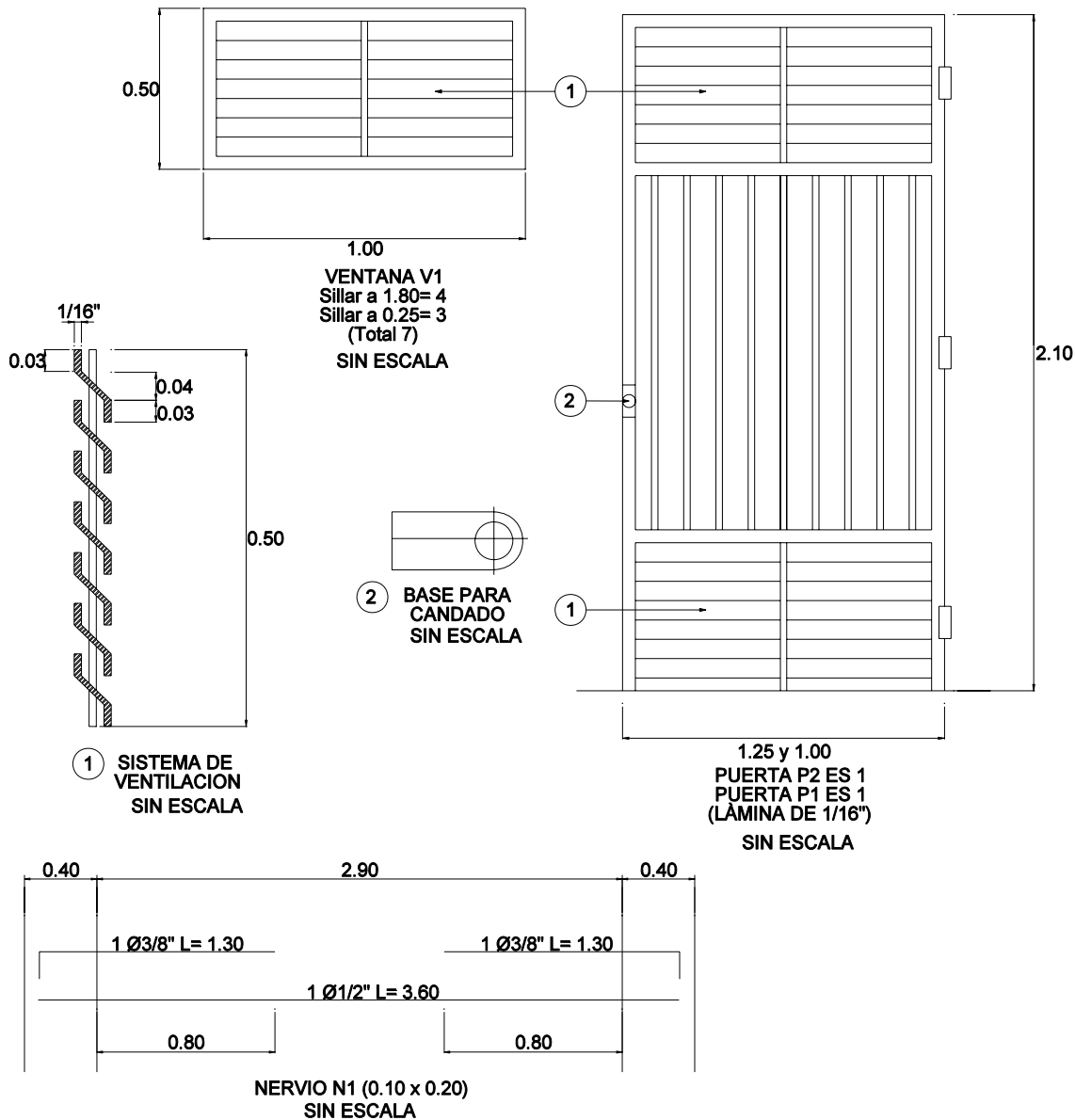
DIBUJÓ:  
CENTRO DE INFORMACIÓN REDES ENERGÍA

APROBÓ:  
SUBGERENCIA REDES DISTRIBUCIÓN

ÚLTIMA PUBLICACIÓN:  
ABRIL - 1986

REVISÓ:  
ÁREA INGENIERÍA Y GESTIÓN

CASETA PARA TRANSFORMADOR



1 SISTEMA DE VENTILACION SIN ESCALA

2 BASE PARA CANDADO SIN ESCALA

NOTAS:

- 1- Hacerle curado permanente al concreto vaciado al menos los ocho primeros días.
- 2- El recubrimiento para el refuerzo será de 3 cm.
- 3- El piso de la caseta será en baldosa de 0.25 x 0.25 y en granito N°4 y N°5.
- 4- El color de los acabados es a criterio del interventor.
- 5- La longitud incluye el gancho a 90° ó escuadra.
- 6- El recubrimiento debe ser vaciado al mismo tiempo que los nervios.
- 9- La losa de cubierta va impermeabilizada.

ESPECIFICACIONES :

- 1- Concreto:  $f_c = 3000$  psi (210 kg/cm )
- 2- Refuerzo:  $f_y = 60.000$  psi (4200 kg/cm) para  $\varnothing > 1/2"$  (corrugado)  
 $f_y = 40.000$  psi (2800 kg/cm) para  $\varnothing < 3/8"$  (liso)

PRIMERA EDICIÓN:  
NOVIEMBRE - 1976

DIBUJÓ:  
CENTRO DE INFORMACIÓN REDES ENERGÍA

APROBÓ:  
SUBGERENCIA REDES DISTRIBUCIÓN

ÚLTIMA PUBLICACIÓN:  
ABRIL - 1986

REVISÓ:  
ÁREA INGENIERÍA Y GESTIÓN

Página 7 de 7