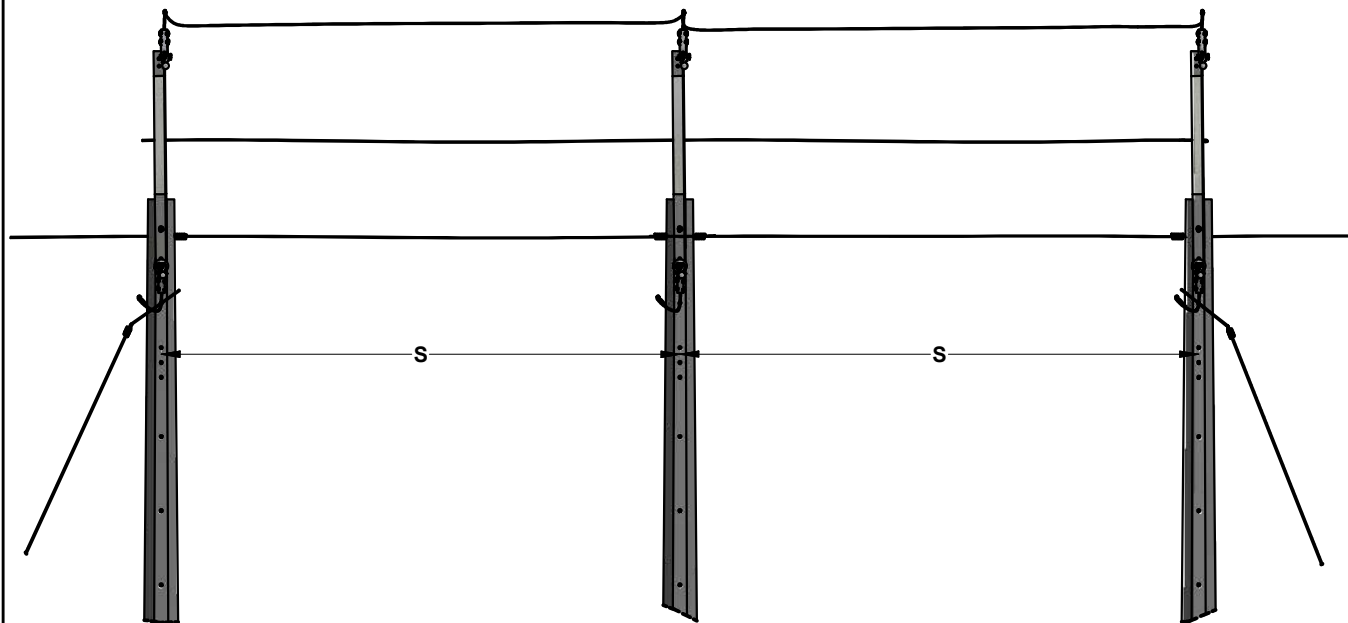
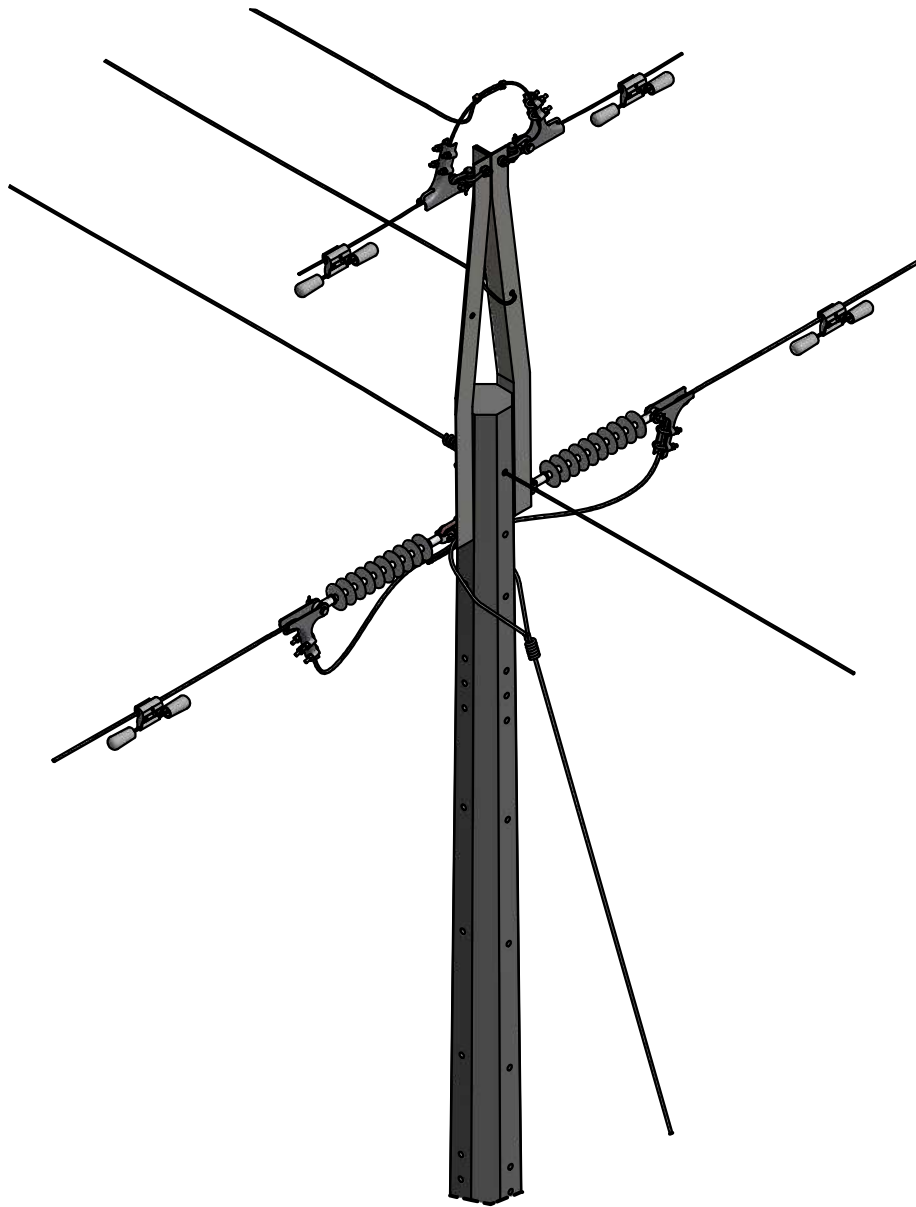


 <p>epm[®] <i>estamos ahí.</i></p>	<h3>TERMINAL-TRILLIZOS</h3>	CÓDIGO: RA1-094		REV. 0		
		DIBUJÓ: ACTUALIZACION GRAFICA CET	REVISÓ: UNIDAD N&E	APROBÓ: CET	FECHA: 2014/03/31	
CENTRO DE EXCELENCIA TÉCNICA UNIDAD NORMALIZACIÓN Y ESPECIFICACIONES	ANSI A		ESCALA: 1:50	MEDIDAS: mm	PLATAFORMA: INV-IDW	PLANO: 1 DE 4



 <p>epm[®] <i>estamos ahí.</i></p>	<p>TERMINAL-TRILLIZOS</p>	<p>CÓDIGO: RA1-094</p>		<p>REV. 0</p>			
		<p>DIBUJÓ: ACTUALIZACION GRAFICA</p>	<p>REVISÓ: UNIDAD N&E</p>		<p>FECHA: 2014/03/31</p>		
<p>CENTRO DE EXCELENCIA TÉCNICA UNIDAD NORMALIZACIÓN Y ESPECIFICACIONES</p>		<p>ANSI A</p>		<p>ESCALA: 1:50</p>	<p>MEDIDAS: mm</p>	<p>PLATAFORMA: INV-IDW</p>	<p>PLANO: 2 DE 4</p>



DETALLE



TERMINAL-TRILLIZOS

CÓDIGO: **RA1-094** REV. **0**

DIBUJÓ: ACTUALIZACION GRAFICA REVISÓ: UNIDAD N&E

APROBÓ: CET FECHA: 2014/03/31

CENTRO DE EXCELENCIA TÉCNICA
UNIDAD NORMALIZACIÓN Y ESPECIFICACIONES

ANSI
A



ESCALA:
1:25

MEDIDAS:
mm

PLATAFORMA:
INV-IDW

PLANO:
3 DE 4

LISTA DE MATERIALES					
CÓD. NEMOTÉCNICO	CANT.	DESCRIPCIÓN	REFERENCIA	COD. OW-INVERSIÓN	COD. OW-COSTO
POC14	3	POSTE CONCRETO 14m OCTOGONAL	RA7-035	91159	59345
BySus	3	BAYONETA DE SUSPENSION	RA7-013	92322	31118
Eslab	12	ESLABÓN DE 5/8 in - ACERO GALV. FORJADO	RA7-005	692	92216
PEPQz	3	PERNO ESPACIADOR 15.9 x 254 mm	RA7-001	92223	1341
PEPQz	3	PERNO ESPACIADOR 15.9 x 254 mm	RA7-001	92223	1341
TKOj4	6	Tuerca de Ojo 5/8 PG, Acero G - 11 Pasos/PG	RA7-003	92279	10999
GrTTP	12	GRAPA TERMINAL ACSR 2/0-266.8 - AL+AC GALV. TIPO PISTOLA	RA7-024	71511	71511
AS44b	6	AISLADOR SINTETICO SUSPENSION 44KV	RA7-006	93025	2667
CnCDC	12	CONECTOR COMPRESION DERIVACION EN C COBRE pequeño	RA7-030	92240	7701
AmrVG	12	AMORTIGUADOR grande	RA7-029	92479	84369
ViC02	2	VIENTO POSTE 12m	RA6-001	N/A	N/A

NOTAS:

1. Dimensiones en milímetros.
2. Vanos máximos para conductor N°. 266.8 KCM, con tensión mecánica del 20% TUR, la separación "S" entre trillizos, se hará de acuerdo a la longitud del vano según la siguiente tabla:

Vano (m)	Separación "S" (m)	Vano (m)	Seperación "S" (m)
650 - 750	4.5	1200-1300	7.5
750 - 850	5.0	1300-1375	8.0
850 - 950	5.5	1375-1450	8.5
950 - 1000	6.0	1450-1550	9.0
1000 - 1100	6.5	1550-1650	9.5
1100 - 1200	7.0	1650-1750	10.0

TUR: Tensión última de ruptura.

3. Para zonas contaminadas o costeras se debe utilizar poste en resina o plástico reforzado en fibra de vidrio RA7-036.
4. En zonas costeras o contaminadas emplear elementos metálicos extragalvanizados o en acero recubierto de cobre, según norma RA7-001.

	TERMINAL-TRILLIZOS	CÓDIGO: RA1-094		REV. 0		
		DIBUJÓ: ACTUALIZACION GRAFICA	REVISÓ: UNIDAD N&E			
		APROBÓ: CET	FECHA: 2014/03/31			
CENTRO DE EXCELENCIA TÉCNICA UNIDAD NORMALIZACIÓN Y ESPECIFICACIONES	ANSI A		ESCALA: N/A	MEDIDAS: mm	PLATAFORMA: INV-IDW	PLANO: 4 DE 4