

INSTALACIÓN DE AISLADERO BIFÁSICO

CÓDIGO: **RA2-607** REV. **0**

DIBUJÓ: CAROLINA DÍAZ REVISÓ: UNIDAD N&E

APROBÓ: CET FECHA: 2013/12/13

CENTRO DE EXCELENCIA TÉCNICA
UNIDAD NORMALIZACIÓN Y ESPECIFICACIONES

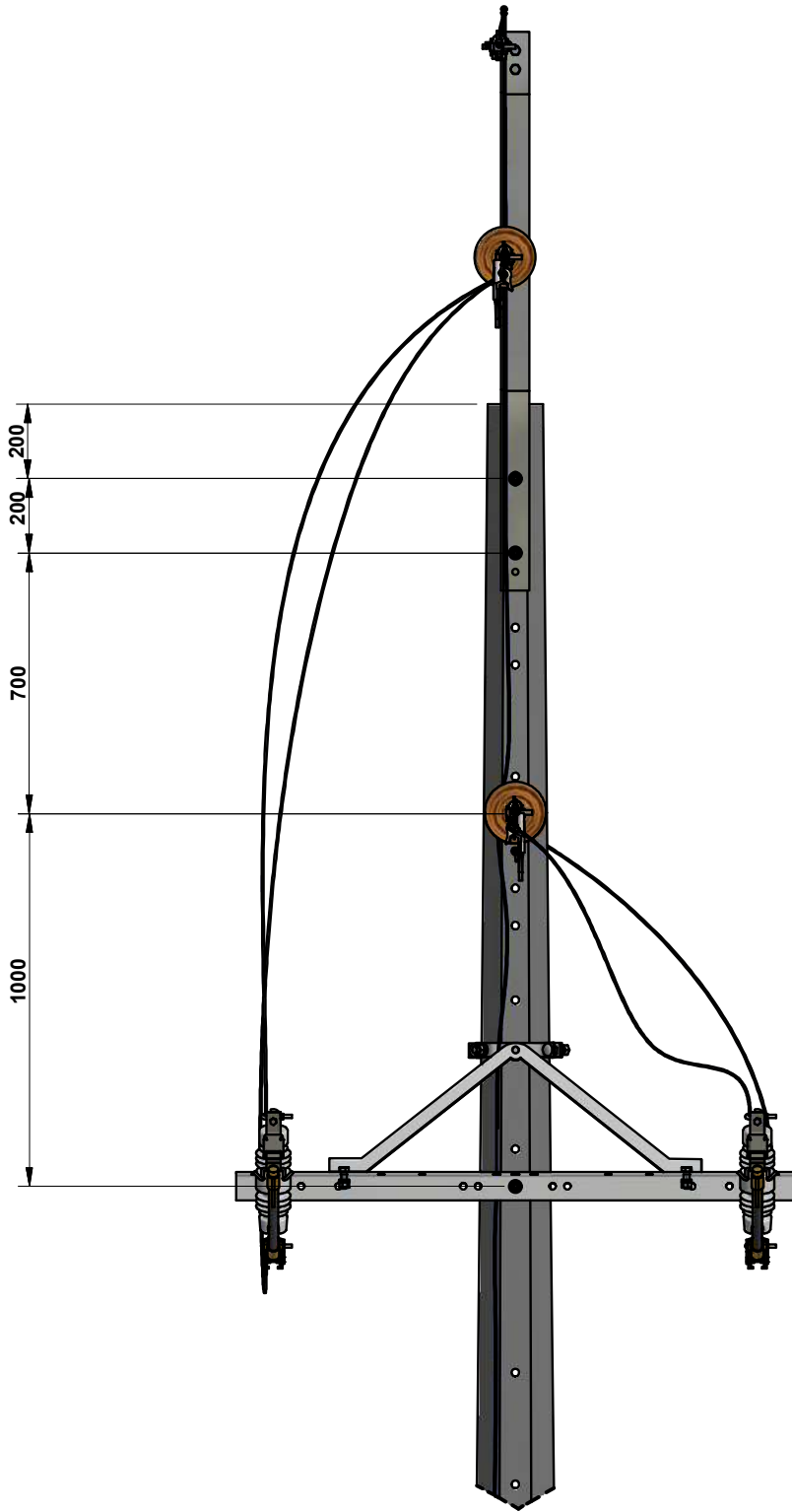
ANSI A

ESCALA: 1:15

MEDIDAS: mm

PLATAFORMA: INV-IDW

PLANO: 1 DE 4



INSTALACIÓN DE AISLADERO BIFÁSICO

CÓDIGO:

RA2-607

REV.

0

DIBUJÓ:

CAROLINA DÍAZ

REVISÓ:

UNIDAD N&E

APROBÓ:

CET

FECHA:

2013/12/13

CENTRO DE EXCELENCIA TÉCNICA
UNIDAD NORMALIZACIÓN Y ESPECIFICACIONES

ANSI
A

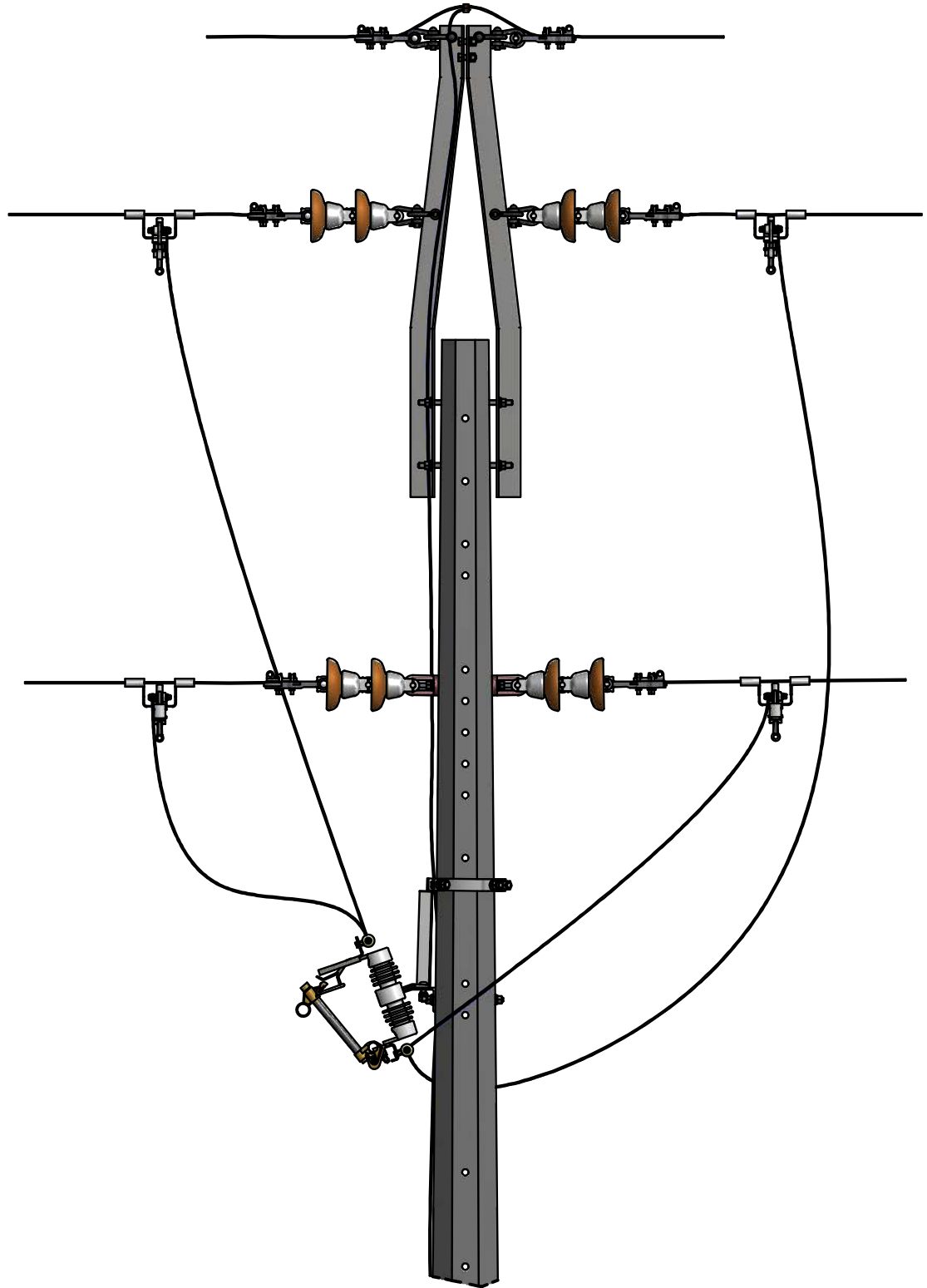


ESCALA:
1:15

MEDIDAS:
mm

PLATAFORMA:
INV-IDW

PLANO:
2 DE 4



INSTALACIÓN DE AISLADERO BIFÁSICO

CÓDIGO: **RA2-607** REV. **0**

DIBUJÓ: CAROLINA DÍAZ REVISÓ: UNIDAD N&E

APROBÓ: CET FECHA: 2013/12/13

CENTRO DE EXCELENCIA TÉCNICA
UNIDAD NORMALIZACIÓN Y ESPECIFICACIONES

ANSI
A



ESCALA:
1:20

MEDIDAS:
mm


PLATAFORMA:
INV-IDW

PLANO:
3 DE 4

LISTA DE MATERIALES					
CÓD. NEMOTÉCNICO	CANT.	DESCRIPCIÓN	REFERENCIA	COD. OW-INVERSIÓN	COD. OW-COSTO
CnTrU	2	CONECTOR TRANSVERSAL UNIVERSAL	RA7-079	92262	10219
ESTR-	2	ESTRIBO	RA6-009	N/A	N/A
QA1.5	1	CRUCETA ANGULAR METALICA DE 1500mm	RA7-013	92269	10504
	1	DIAGONAL (TIRANTA) -03	RA7-013		
AnAG4	1	ANILLOS VARIOS	RA7-014	92245	9598
KPr15	2	CAJA PRIMARIA 15KV	N/A	92249	10018
TrC1/2	2	TORNILLO CARRUAJE PARA CAJAS PRIMARIAS	RA7-001	98643	98642
PEPQz	1	PERNO ESPACIADOR 15.9 x 254 mm	RA7-001	92223	1341

NOTAS:

1. Dimensiones en milímetros.
2. Generalmente este montaje se hará en el poste siguiente al arranque.
3. En derivaciones de línea primaria, de circuitos de 3 \emptyset y en terrenos muy arborizados, colocar aisladero con pararrayos en derivaciones de longitud menor de 500 m. Así mismo, en derivaciones de longitud menor de 500 m y mayor a 100m, colocar aisladero sin pararrayos.
4. En zonas costeras o contaminadas emplear elementos metálicos extragalvanizados o en acero recubierto de cobre, según norma RA7-001.

	INSTALACIÓN DE AISLADERO BIFÁSICO	CÓDIGO: RA2-607		REV. 0	
		DIBUJÓ: CAROLINA DÍAZ	REVISÓ: UNIDAD N&E		
		APROBÓ: CET	FECHA: 2013/12/13		
CENTRO DE EXCELENCIA TÉCNICA UNIDAD NORMALIZACIÓN Y ESPECIFICACIONES	ANSI A	ESCALA: N/A	MEDIDAS: mm	PLATAFORMA: INV-IDW	PLANO: 4 DE 4