

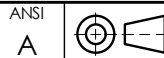
TRANSICIÓN DE CABLE AÉREO AISLADO A AÉREO DESNUDO. CASO B.

CÓDIGO: **RA2-220** REV. **0**

DIBUJÓ: CAROLINA DÍAZ REVISÓ: UNIDAD N&E

APROBÓ: CET FECHA: 2013/11/13

CENTRO DE EXCELENCIA TÉCNICA
UNIDAD NORMALIZACIÓN Y ESPECIFICACIONES

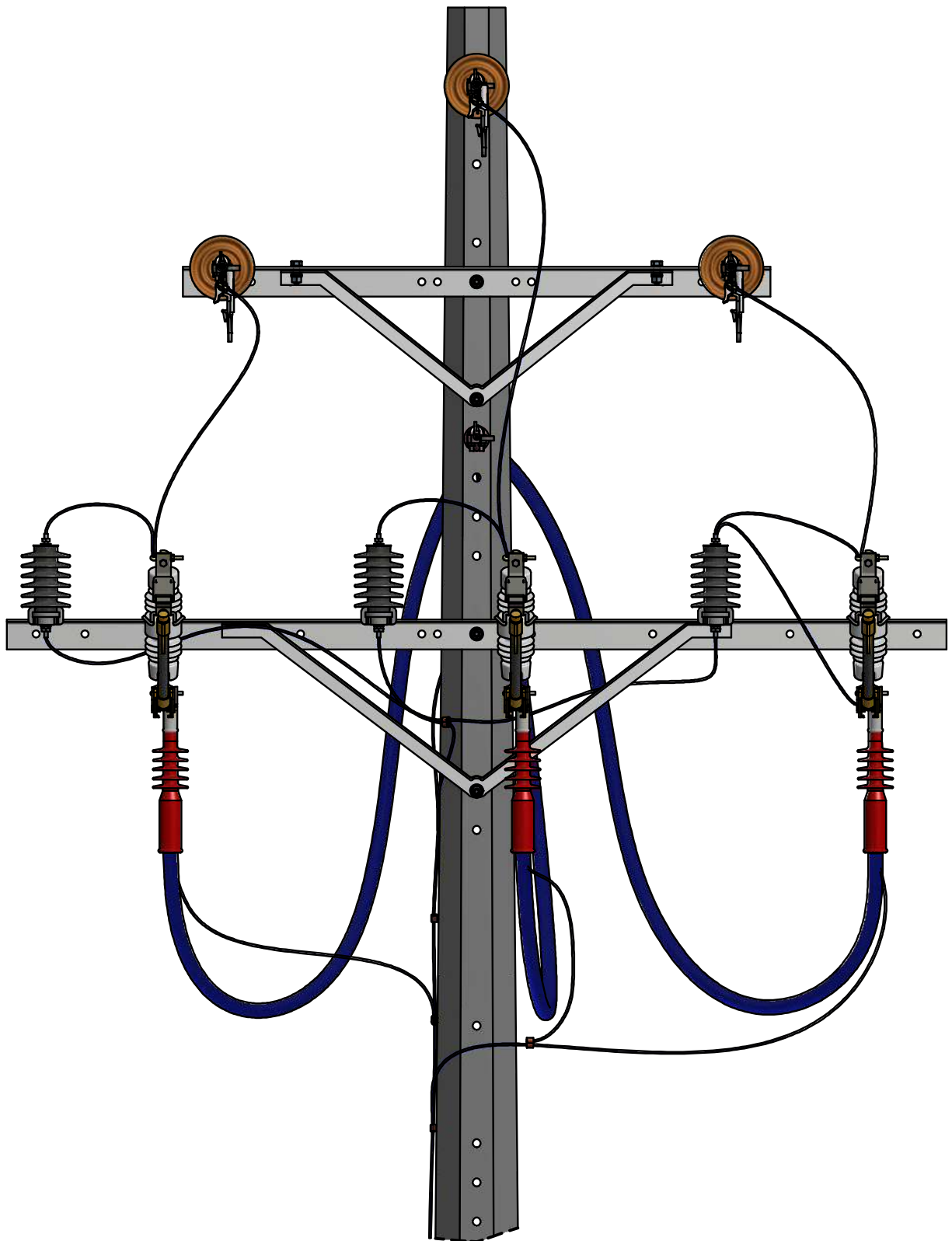


ESCALA: 1:20

MEDIDAS: mm

PLATAFORMA: INV-IDW

PLANO: 1 DE 5



TRANSICIÓN DE CABLE AÉREO AISLADO A AÉREO DESNUDO. CASO B.

CÓDIGO: **RA2-220** REV. **0**

DIBUJÓ: CAROLINA DÍAZ REVISÓ: UNIDAD N&E

APROBÓ: CET FECHA: 2013/11/13

CENTRO DE EXCELENCIA TÉCNICA
UNIDAD NORMALIZACIÓN Y ESPECIFICACIONES

ANSI
A

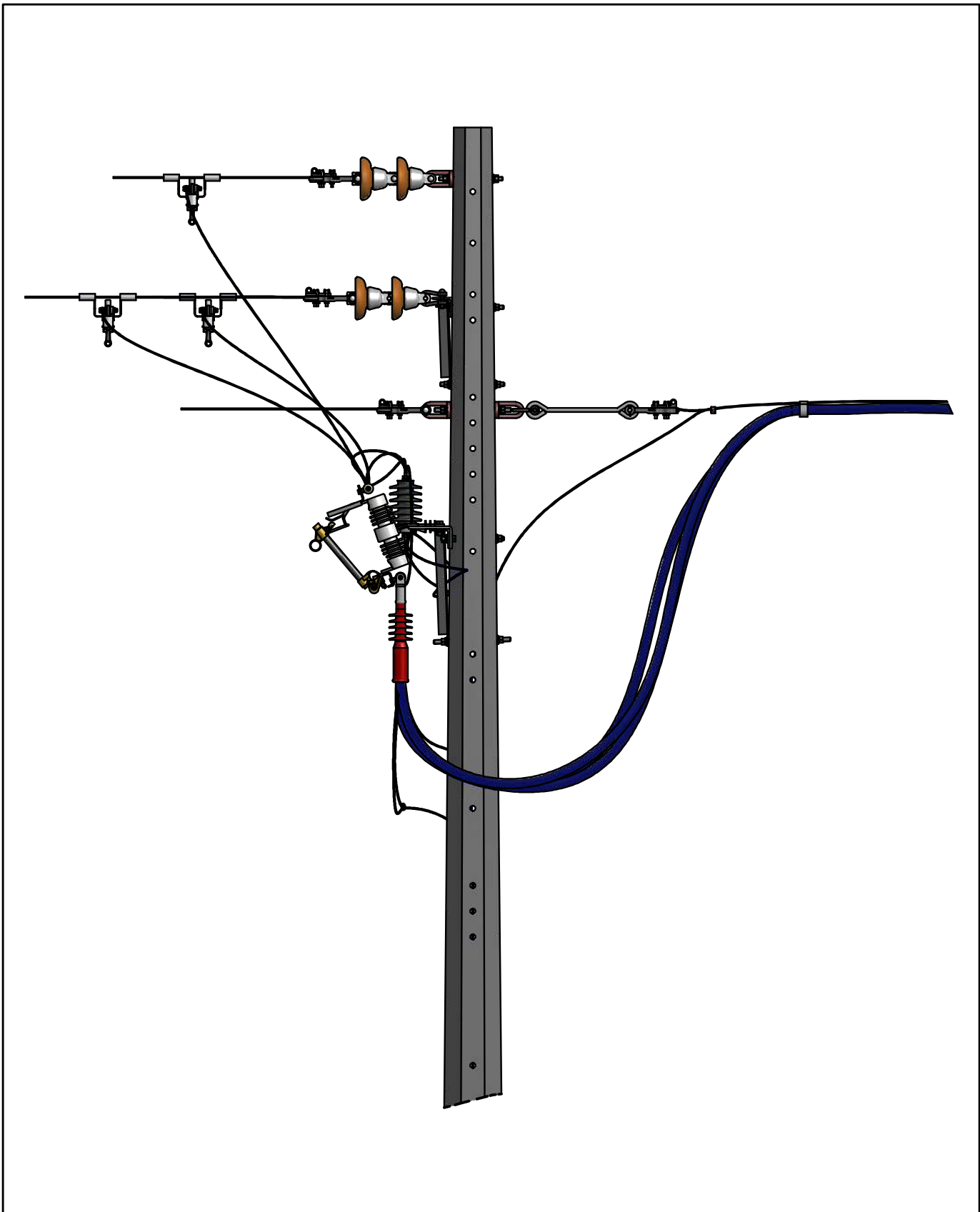



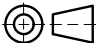
ESCALA:
1:20

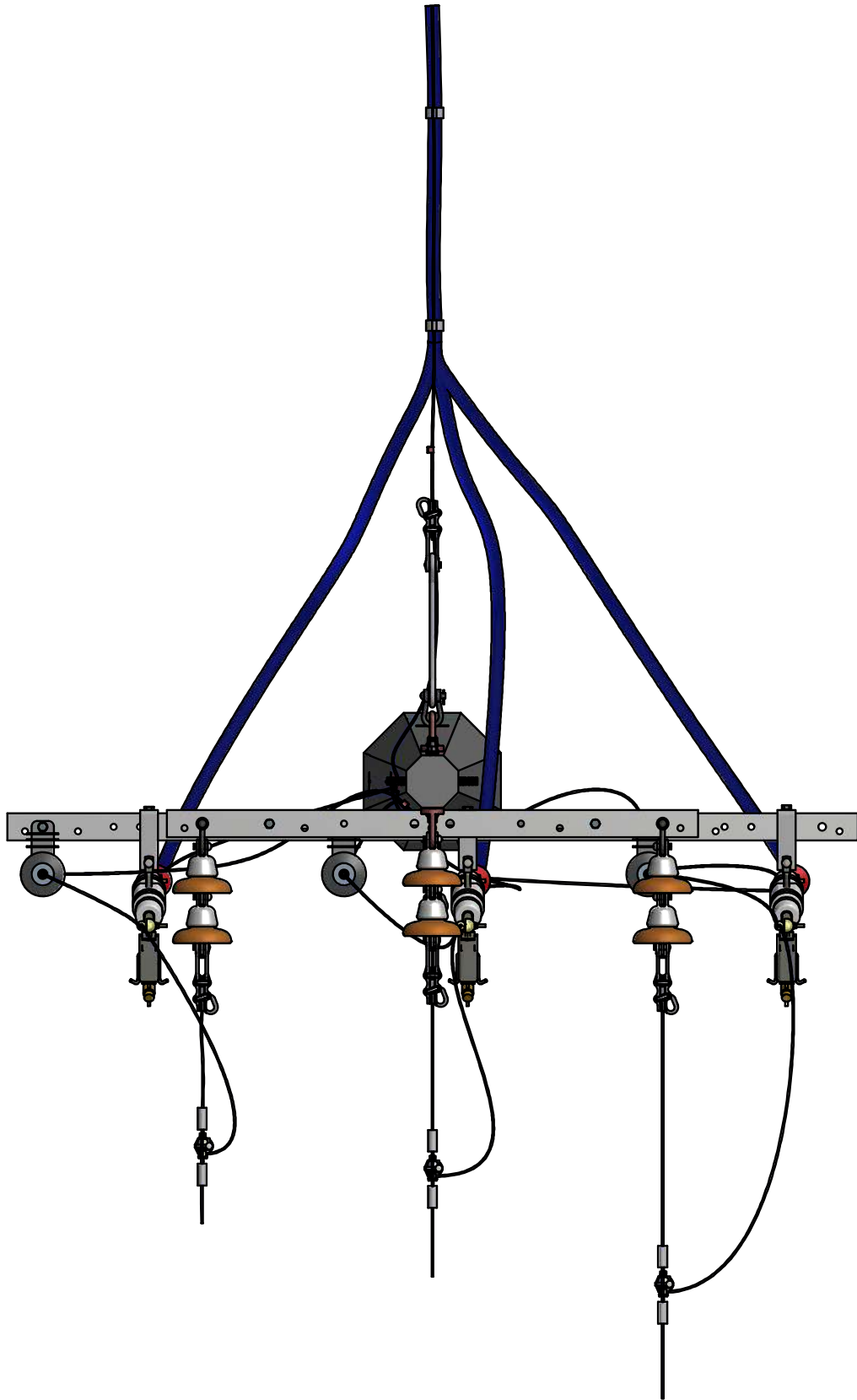
MEDIDAS:
mm

PLATAFORMA:
INV-IDW

PLANO:
2 DE 5



 <p>epm[®] <i>estamos ahí.</i></p>	<p>TRANSICIÓN DE CABLE AÉREO AISLADO A AÉREO DESNUDO. CASO B.</p>		CÓDIGO:		RA2-220	REV.	0	
			DIBUJÓ:		REVISÓ:		UNIDAD N&E	
			APROBÓ:		FECHA:		2013/11/13	
CENTRO DE EXCELENCIA TÉCNICA UNIDAD NORMALIZACIÓN Y ESPECIFICACIONES		ANSI A		ESCALA: 1:20	MEDIDAS: mm	PLATAFORMA: INV-IDW	PLANO: 3 DE 5	



TRANSICIÓN DE CABLE AÉREO AISLADO A AÉREO DESNUDO. CASO B.

CÓDIGO: **RA2-220** REV. **0**

DIBUJÓ: CAROLINA DÍAZ REVISÓ: UNIDAD N&E


APROBÓ: CET FECHA: 2013/11/13

CENTRO DE EXCELENCIA TÉCNICA UNIDAD NORMALIZACIÓN Y ESPECIFICACIONES	ANSI A		ESCALA: 1:20	MEDIDAS: mm	PLATAFORMA: INV-IDW	PLANO: 4 DE 5
---	-----------	--	-----------------	----------------	------------------------	------------------

LISTA DE MATERIALES					
CÓDIGO NEMOTÉCNIC	CANT.	DESCRIPCIÓN	REFERENCIA	CODIGO OW-INVERSIÓ	CODIGO OW-COSTO
DPS15	3	DISPOSITIVO DE PROTECCION DE SOBRETENSIÓN	RA7-108	92280	11014
KPr15	3	CAJA PRIMARIA 15KV	N/A	92249	10018
TmC15	3	TERMINACION POLIMERICA PARA CABLES	ET	92343	31640
TIR24	1	TIRANTA 2400mm	RA7-013	92290	12034
TIR15	1	TIRANTA 1500mm	RA7-013	92292	12037
PEPQz	3	PERNO ESPACIADOR 15.9 x 254 mm	RA7-001	92223	1341
PEPQz	1	PERNO ESPACIADOR 15.9 x 305 mm	RA7-001	92224	1342
PEPTO	1	PERNO ESPACIADOR 15.9 x 254 mm	RA7-001	92223	1341
PEPTO	1	PERNO ESPACIADOR 15.9 x 305 mm	RA7-001	92224	1342
P3816	8	TORNILLO HEXAGONAL 15,9X50,8 MM	RA7-001	1275	92217
QA2.4	1	CRUCETA ANGULAR METALICA DE 2400mm	RA7-013	92268	10503
QA1.5	1	CRUCETA ANGULAR METALICA DE 1500mm	RA7-013	92269	10504
ESTR-	3	ESTRIBO	RA6-009	N/A	N/A
Eslab	3	ESLABÓN DE 5/8 PG	RA7-005	692	92216
GrTTR	5	GRAPA TERMINAL	RA7-024	92458	71512
CnTrU	3	CONECTOR TRANSVERSAL UNIVERSAL	RA7-079	92262	10219
CnCdc	6	CONECTOR COMPRESION DERIVACION EN C COBRE	RA7-030	92240	7701
TrC1/2	3	TORNILLO CARRUAJE PARA CAJAS PRIMARIAS	RA7-001	98643	98642
POC12	1	POSTE CONCRETO 12m OCTOGONAL	RA7-035	91159	59345
ASP15	6	AISLADOR SUSPENS 13,2 KV 165 mm	RA7-011	92237	1611
EXOJO	1	EXTENSION DE OJO	RA7-047	92277	10597
TKOj4	3	TUERCA DE OJO 5/8 in	RA7-003	92279	10999
SLDPS	3	SOPORTE EN L CORTACIRCUITOS Y PARARRAYOS	RA7-053	95698	95697

NOTAS:

1. Dimensiones en milímetros.
2. ET: Según Especificación Técnica de EPM.

	TRANSICIÓN DE CABLE AÉREO AISLADO A AÉREO DESNUDO. CASO B.	CÓDIGO: RA2-220		REV. 0		
		DIBUJÓ: CAROLINA DÍAZ	REVISÓ: UNIDAD N&E			
		APROBÓ: CET	FECHA: 2013/11/13			
CENTRO DE EXCELENCIA TÉCNICA UNIDAD NORMALIZACIÓN Y ESPECIFICACIONES		ANSI A	ESCALA: N/A	MEDIDAS: mm	PLATAFORMA: INV-IDW	PLANO: 5 DE 5