

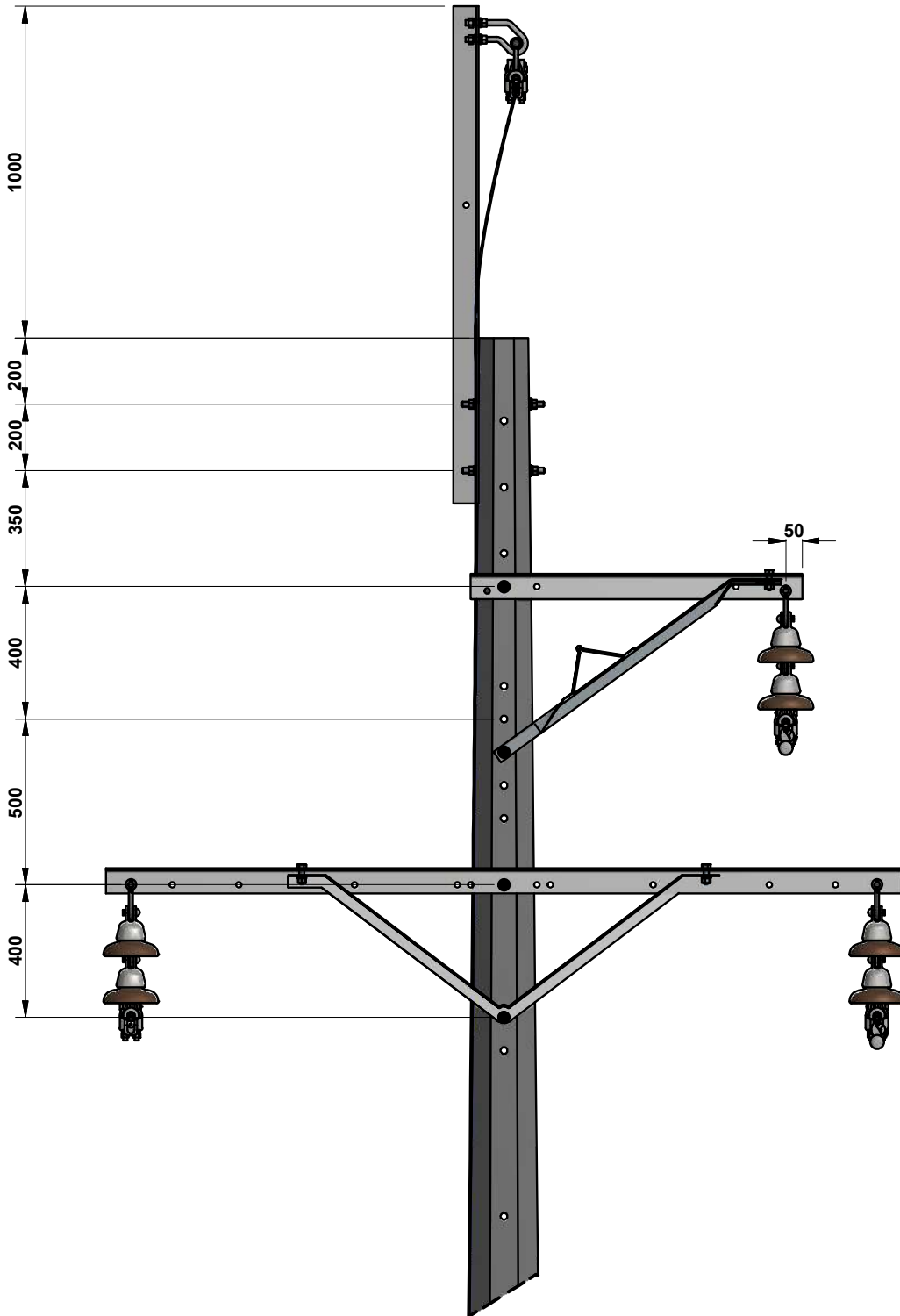
SUSPENSIÓN EN CADENA – DISPOSICIÓN DELTA NEUTRO SUPERIOR – CRUCETA 1000 Y 2400 mm.

CÓDIGO: **RA3-111** REV. **0**

DIBUJÓ: CAROLINA DÍAZ REVISÓ: UNIDAD N&E

APROBÓ: CET FECHA: 2013/12/02

CENTRO DE EXCELENCIA TÉCNICA UNIDAD NORMALIZACIÓN Y ESPECIFICACIONES	ANSI A		ESCALA: 1:20	MEDIDAS: mm	PLATAFORMA: INV-IDW	PLANO: 1 DE 4
---	-----------	--	-----------------	----------------	------------------------	------------------



**SUSPENSIÓN EN CADENA – DISPOSICIÓN
DELTA NEUTRO SUPERIOR – CRUCETA 1000
Y 2400 mm.**

CÓDIGO: **RA3-111** REV. **0**

DIBUJÓ: CAROLINA DÍAZ REVISÓ: UNIDAD N&E

APROBÓ: CET FECHA: 2013/12/02

CENTRO DE EXCELENCIA TÉCNICA
UNIDAD NORMALIZACIÓN Y ESPECIFICACIONES

ANSI
A

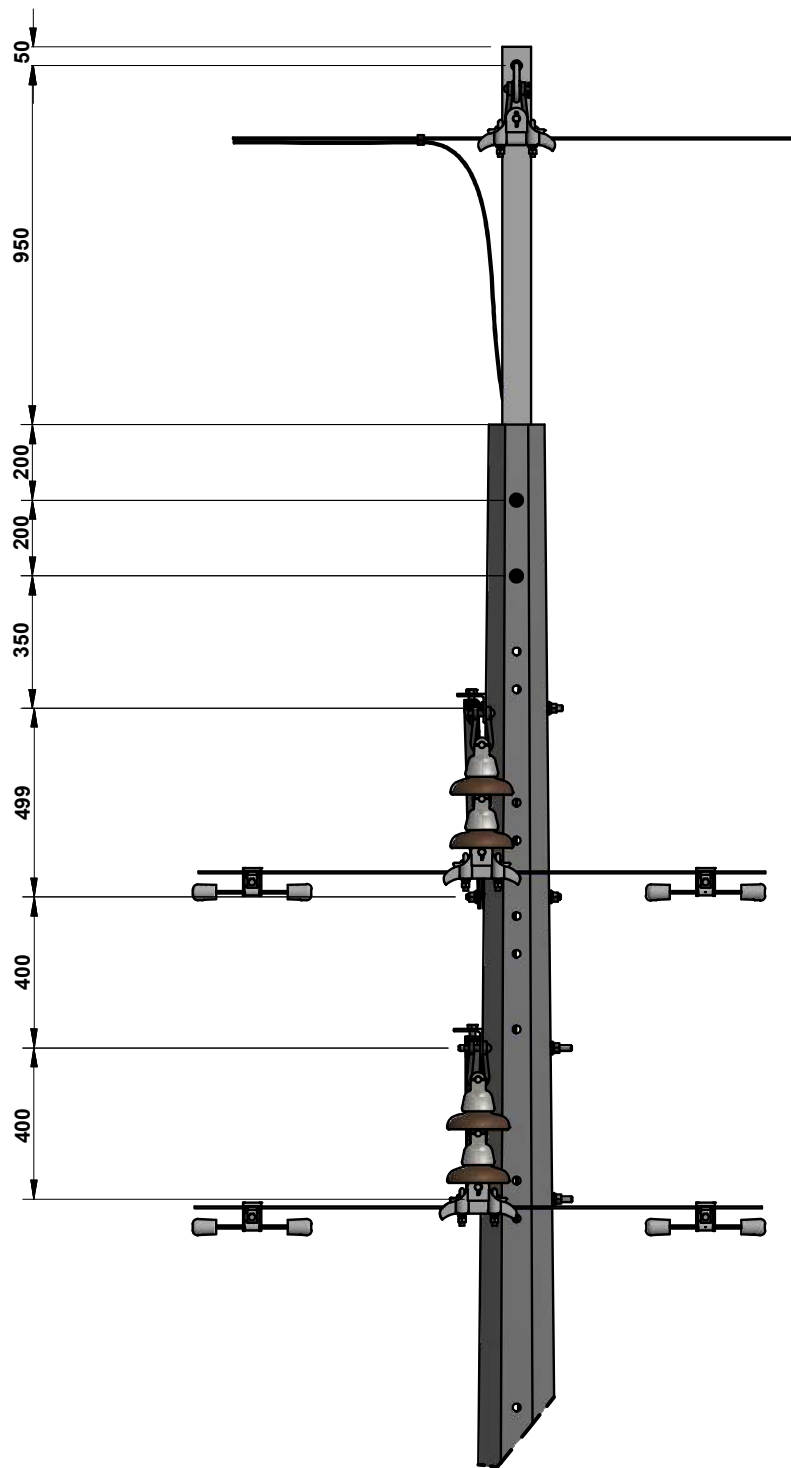


ESCALA:
1:20

MEDIDAS:
mm

PLATAFORMA:
INV-IDW

PLANO:
2 DE 4



**SUSPENSIÓN EN CADENA – DISPOSICIÓN
DELTA NEUTRO SUPERIOR – CRUCETA 1000
Y 2400 mm.**

CÓDIGO: **RA3-111** REV. **0**

DIBUJÓ: CAROLINA DÍAZ REVISÓ: UNIDAD N&E

APROBÓ: CET FECHA: 2013/12/02

CENTRO DE EXCELENCIA TÉCNICA
UNIDAD NORMALIZACIÓN Y ESPECIFICACIONES

ANSI
A



ESCALA:
1:20

MEDIDAS:
mm


PLATAFORMA:
INV-IDW

PLANO:
3 DE 4

LISTA DE MATERIALES					
CÓD. NEMOTÉCNICO	CANT.	DESCRIPCIÓN	REFERENCIA	COD. OW-INVERSIÓN	COD. OW-COSTO
POC12	1	POSTE CONCRETO REFORZADO 12 m	RA7-035	91159	59345
BySen	1	BAYONETA DE SENCILLA 1500 mm	RA7-013	92323	84973
QA2.4	1	CRUCETA ANGULAR METÁLICA DE 2400 mm	RA7-013	92268	31119
QA1.0	1	CRUCETA ANGULAR METÁLICA DE 1000 mm	RA7-013	92326	31142
TIR24	1	TIRANTA ANGULAR PARA CRUCETA DE 2400mm	RA7-013	92290	12034
ASP15	6	AISLADOR SUSPENSIÓN 13,2 kV 165 mm	RA7-011	92237	1611
GrSus	4	GRAPA DE SUSPENSIÓN	RA7-024	92278	10706
PieZ12	1	PIEAMIGO IZQUIERDO 1200 mm	RA7-013	105891	84976
CnCDc	1	CONECTOR COMPRESIÓN DERIVACIÓN EN C COBRE No. 2	RA7-030	92240	7701
AmrVP	4	AMORTIGUADOR	RA7-029	92480	84370
Eslab	4	ESLABÓN DE 5/8 in	RA7-005	692	92216
PEPQz	2	PERNO ESPACIADOR 15.9 x 305 mm	RA7-001	92224	1342
PEPQz	4	PERNO ESPACIADOR 15.9 x 254 mm	RA7-001	92223	1341
T3816	3	TORNILLO DE Ø 5/8 in x 1 1/2 in	RA7-001	92217	1275
OjaSs	1	OJAL DE SUSPENSIÓN	RA7-001	N/A	84651
VPl24	1	PUESTA A TIERRA	RA6-010	N/A	N/A

NOTAS:

- Dimensiones en milímetros.
- Para zona costera o contaminada deberá agregarse un aislador de porcelana tipo suspensión 165 mm adicional por fase utilizar aislador polimérico 25 kV o pin HDPE de 25 kV.
- Para zona costera o contaminada utilizar cruceta de 2400 mm en resina o plástico reforzado en fibra de vidrio RA7-033.
- En caso de no existir el agujero B4, utilizar anillo (A= 2000 mm). RA7-014.
- Se usará blindaje en los apoyos según calibre.
- En zonas contaminadas o costeras utilizar cables con hilos de acero recubiertos de cobre.
- En zonas contaminadas o costeras utilizar poste de resina o plástico reforzado en fibra de vidrio RA7-036.
- En zonas contaminadas o costeras utilizar conductores y amarres preformados con AAAC ó Alumoweld (AW).
- En zonas costeras o contaminadas emplear accesorios de acero inoxidable o en acero recubierto de cobre, según norma RA7-001. Los pernos y tornillos podrán ser además de acero recubierto de cobre o recubrimiento orgánico metálico.

	SUSPENSIÓN EN CADENA – DISPOSICIÓN DELTA NEUTRO SUPERIOR – CRUCETA 1000 Y 2400 mm.	CÓDIGO: RA3-111		REV. 0	
		DIBUJÓ: CAROLINA DÍAZ	REVISÓ: UNIDAD N&E		
		APROBÓ: CET	FECHA: 2013/12/02		
CENTRO DE EXCELENCIA TÉCNICA UNIDAD NORMALIZACIÓN Y ESPECIFICACIONES	ANSI A	ESCALA: N/A	MEDIDAS: mm	PLATAFORMA: INV-IDW	PLANO: 4 DE 4