

**REFERENCIA-NEUTRO INFERIOR
CRUCETA VOLADA DE 1500 mm**

CÓDIGO: **RA2-044** REV. **0**

DIBUJÓ: CATALINA BEDOYA REVISÓ: UNIDAD N&E

APROBÓ: CET FECHA: 2013/09/19

CENTRO DE EXCELENCIA TÉCNICA
UNIDAD NORMALIZACIÓN Y ESPECIFICACIONES

ANSI
A

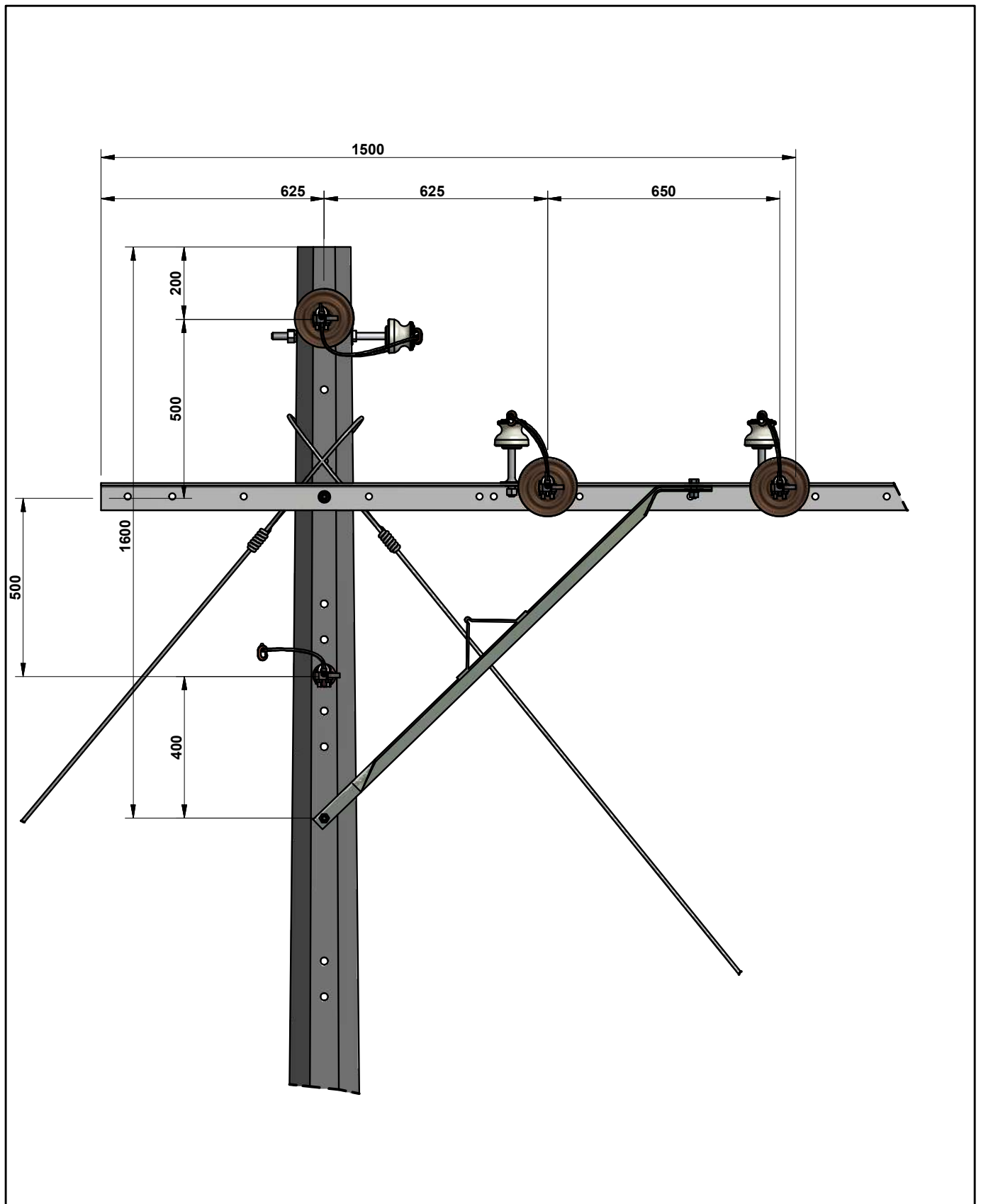


ESCALA:
1:20

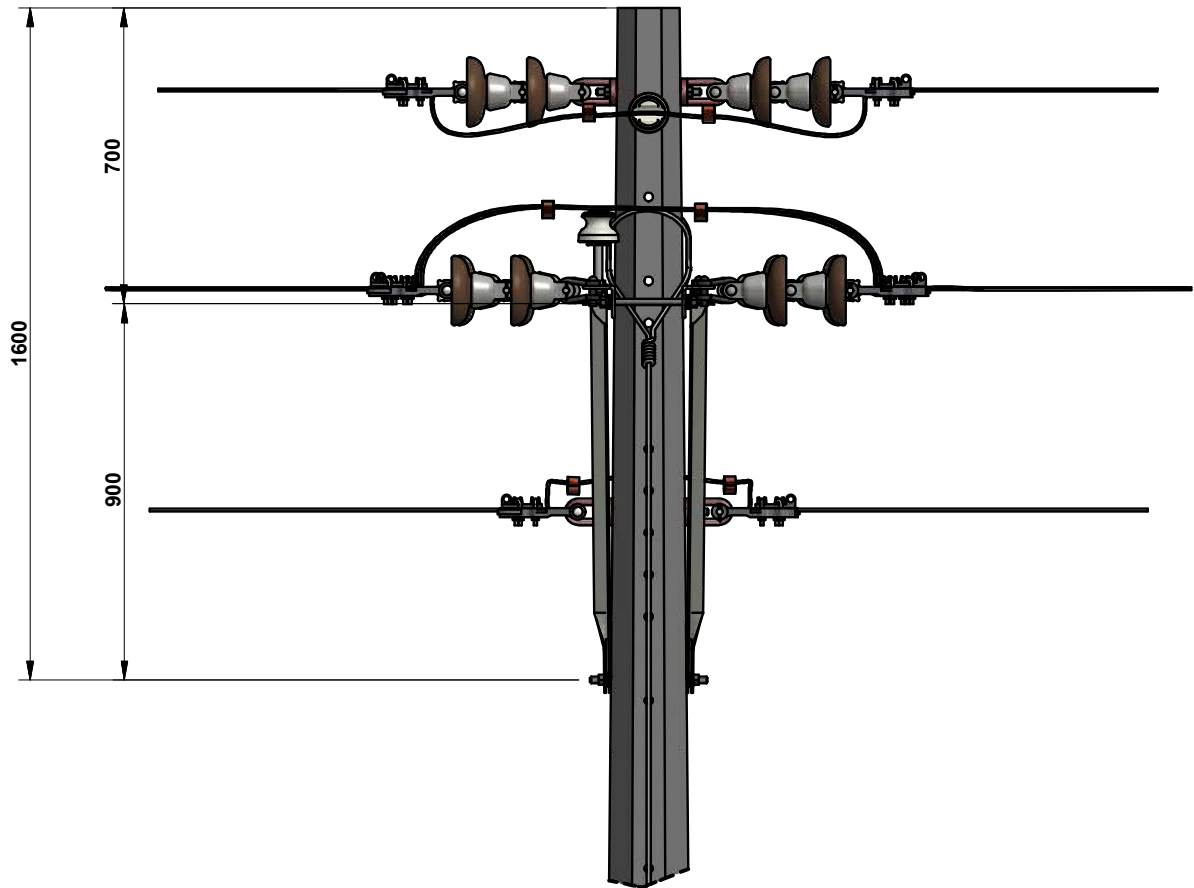
MEDIDAS:
mm

PLATAFORMA:
INV-IDW

PLANO:
1 DE 5



 <p>epm[®] <i>estamos ahí.</i></p>	<p>REFERENCIA-NEUTRO INFERIOR CRUCETA VOLADA DE 1500 mm</p>	CÓDIGO: RA2-044		REV. 0	
		DIBUJÓ: CATALINA BEDOYA	REVISÓ: UNIDAD N&E		
		APROBÓ: CET	FECHA: 2013/09/19		
<p>CENTRO DE EXCELENCIA TÉCNICA UNIDAD NORMALIZACIÓN Y ESPECIFICACIONES</p>	<p>ANSI A</p> 	<p>ESCALA: 1:15</p>	<p>MEDIDAS: mm</p>	<p>PLATAFORMA: INV-IDW</p>	<p>PLANO: 2 DE 5</p>



**REFERENCIA-NEUTRO INFERIOR
CRUCETA VOLADA DE 1500 mm**

CÓDIGO: **RA2-044** REV. **0**

DIBUJÓ: CATALINA BEDOYA REVISÓ: UNIDAD N&E

APROBÓ: CET FECHA: 2013/09/19

CENTRO DE EXCELENCIA TÉCNICA
UNIDAD NORMALIZACIÓN Y ESPECIFICACIONES

ANSI
A



ESCALA:
1:20

MEDIDAS:
mm

PLATAFORMA:
INV-IDW

PLANO:
3 DE 5

LISTA DE MATERIALES

CÓD. NEMOTÉCNICO	CANT.	DESCRIPCIÓN	REFERENCIA	COD. OW-INVERSIÓN	COD. OW-COSTO
POC12	1	POSTE CONCRETO 12 m OCTOGONAL	RA7-035	91159	59345
TKOJ4	4	TUERCA DE OJO 5/8 in	RA7-003	92279	10999
QA2.4	2	CRUCETA ANGULAR METÁLICA DE 2400mm	RA7-013	92268	10503
Pielzq	1	PIEAMIGO IZQUIERDO METÁLICO PARA CRUCETA 1500 mm	RA7-013	92284	11123
PieDeP	1	PIEAMIGO DERECHO METÁLICO PARA CRUCETA 1500 mm	RA7-013	92284	11123
EA15Q	2	ESPIGO PARA AISLADORES CERÁMICOS	RA7-009	92465	80901
Eslab	4	ESLABÓN DE 5/8 in	RA7-005	692	92216
EA15P	1	ESPIGO PARA CRUCETA METÁLICA 228.6mm	RA7-009	92272	10572
APP15	3	AISLADOR TIPO PIN 13.2KV	RA7-007	92235	1604
ASP15	12	AISLADOR SUSPENSIÓN 13,2 kV 165 mm	RA7-011	92237	1611
GrTTR	8	GRAPA TERMINAL TIPO RECTA	RA7-024	92458	71512
CnCDC	8	CONECTOR COMPRESION DERIVACION EN C COBRE	RA7-018	92241	7702
PEPQz	4	PERNO ESPACIADOR 15.9 x 254 mm	RA7-001	92223	1341
PEPTO	2	PERNO ESPACIADOR 15.9 x 254 mm	RA7-001	92223	1341
T5116	2	TORNILLO DE 5/8 in x 1 1/2 in	RA7-001	1275	92217



**REFERENCIA-NEUTRO INFERIOR
CRUCETA VOLADA DE 1500 mm**

CÓDIGO:

RA2-044

REV.

0

DIBUJÓ:

CATALINA BEDOYA

REVISÓ:

UNIDAD N&E

APROBÓ:

CET

FECHA:

2013/09/19

CENTRO DE EXCELENCIA TÉCNICA
UNIDAD NORMALIZACIÓN Y ESPECIFICACIONES

ANSI
A

ESCALA:
N/A

MEDIDAS:
mm

PLATAFORMA:
INV-IDW

PLANO:
4 DE 5


NOTAS:

1. Dimensiones en milímetros.
2. Para zonas contaminadas o zonas costeras utilizar un aislador de porcelana tipo suspensión 165 mm. Adicional por fase o utilizar un aislador polimérico para 25 kV o pin HDPE de 25 kV.
3. Para zonas contaminadas o zonas costeras se debe utilizar cruceta angular 1500 mm en resina o plástico reforzado en fibra de vidrio RA7-033.
4. Para zona costera o contaminada utilizar aislador tipo line post de 25 kV.
5. Vanos máximos para conductores N°. 2, 1/0, 266.8 MCM.

LONG. Poste	TENSION Mécanica	VANO MÁX En terreno plano	DIST. MÍN. A TIERRA Con flecha máx	VANO POR Separación cond.
12 m	20% TUR	60 m	7.0 m	60 m

TUR: Tensión última de ruptura

6. Para zonas contaminadas o costeras utilizar cables con hilos de acero recubiertos en cobre.
7. En zonas contaminadas o costeras utilizar poste de resina o plástico reforzado en fibra de vidrio RA7-036.
8. Para zonas contaminadas o costeras utilizar conductores y amarre preformado en retención con AAAC ó AlumoWeld (AW).
9. Cuando se utilice aislador de suspensión polimérico colocar un eslabón en cada tuerca de ojo.
10. En zonas costeras o contaminadas emplear accesorios de acero inoxidable o en acero recubierto de cobre, según norma RA7-001. Los pernos y tornillos podrán ser además de acero recubierto de cobre o recubrimiento orgánico metálico.

 estamos ahí.	REFERENCIA-NEUTRO INFERIOR CRUCETA VOLADA DE 1500 mm			CÓDIGO:		RA2-044	REV.	0
				DIBUJÓ:		REVISÓ:		
				CATALINA BEDOYA		UNIDAD N&E		
CENTRO DE EXCELENCIA TÉCNICA UNIDAD NORMALIZACIÓN Y ESPECIFICACIONES				ANSI	ESCALA:	MEDIDAS:	PLATAFORMA:	PLANO:
				A	N/A	mm	INV-IDW	5 DE 5