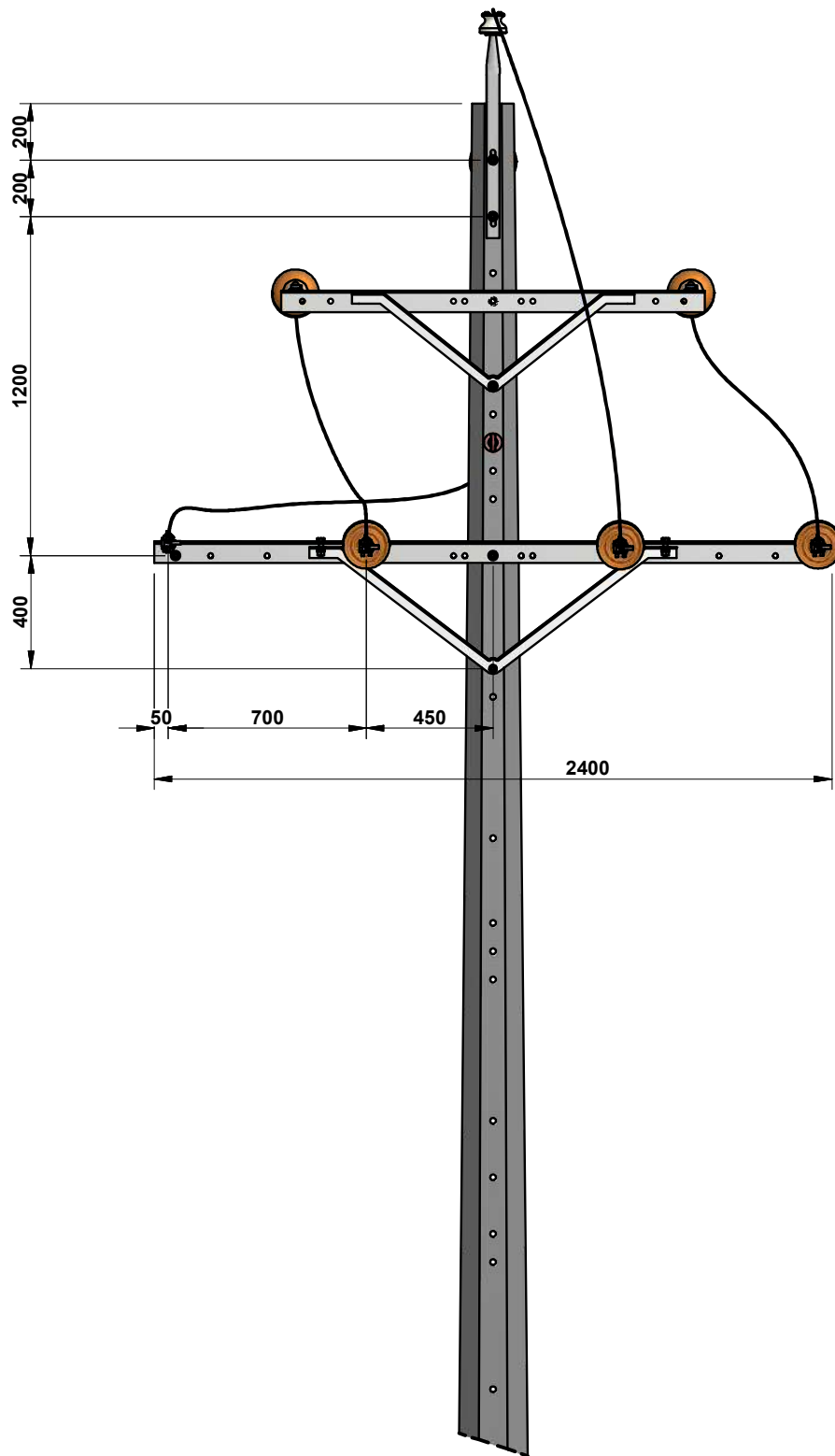


 <p><b>epm</b><sup>®</sup> <i>estamos ahí.</i></p>	<p><b>CONVERSIÓN DE DISPOSICIÓN DELTA A DISPOSICIÓN HORIZONTAL EN CRUCETA DE 2400mm</b></p>	CÓDIGO: <b>RA2-036</b>		REV. <b>0</b>		
		DIBUJÓ: HELMUT MONCADA	REVISÓ: UNIDAD N&E			
		APROBÓ: CET	FECHA: 2013/09/30			
CENTRO DE EXCELENCIA TÉCNICA UNIDAD NORMALIZACIÓN Y ESPECIFICACIONES	ANSI A		ESCALA: 1:25	MEDIDAS: mm	PLATAFORMA: INV-IDW	PLANO: 1 DE 4



**CONVERSIÓN DE DISPOSICIÓN DELTA A  
DISPOSICIÓN HORIZONTAL EN CRUCETA DE  
2400mm**

CÓDIGO:

**RA2-036**

REV.

**0**

DIBUJÓ:  
HELMUT MONCADA

REVISÓ:  
UNIDAD N&E

APROBÓ:  
CET

FECHA:  
2013/09/30

CENTRO DE EXCELENCIA TÉCNICA  
UNIDAD NORMALIZACIÓN Y ESPECIFICACIONES

ANSI  
A

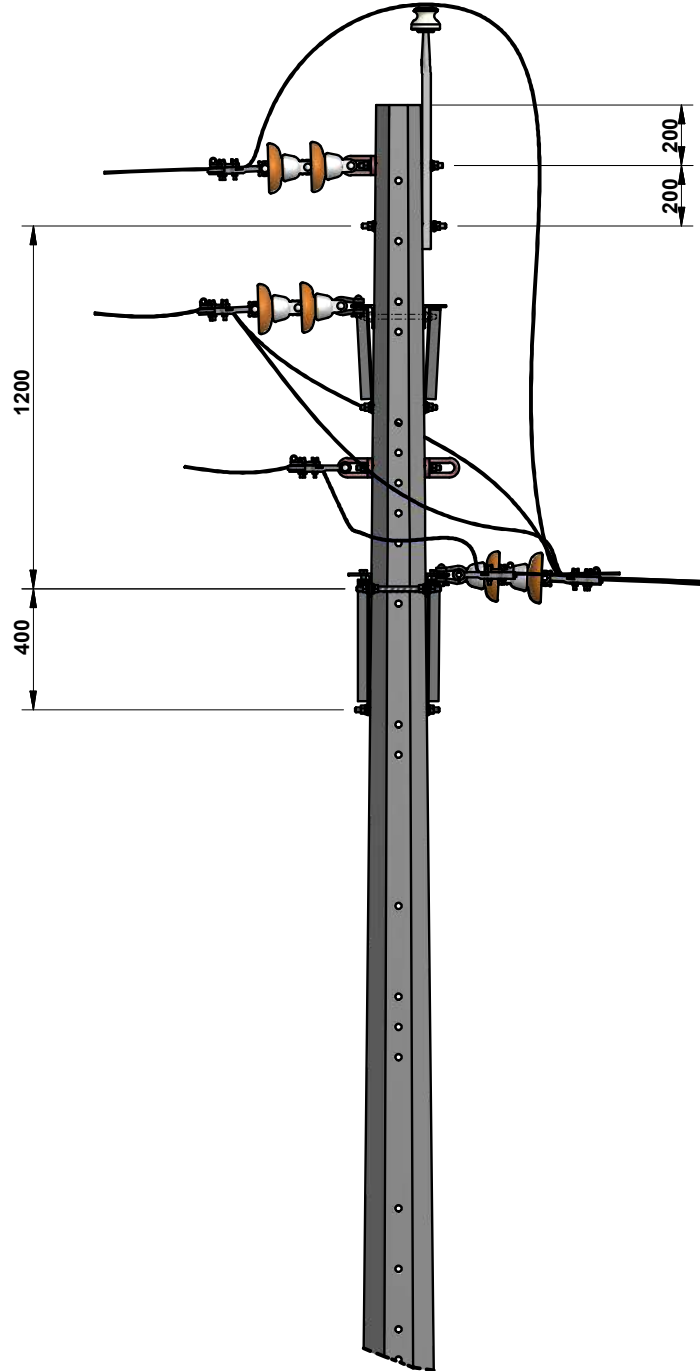


ESCALA:  
1:25

MEDIDAS:  
mm

PLATAFORMA:  
INV-IDW

PLANO:  
2 DE 4



**CONVERSIÓN DE DISPOSICIÓN DELTA A  
 DISPOSICIÓN HORIZONTAL EN CRUCETA DE  
 2400mm**

CÓDIGO: **RA2-036** REV. **0**

DIBUJÓ: HELMUT MONCADA REVISÓ: UNIDAD N&E

APROBÓ: CET FECHA: 2013/09/30

CENTRO DE EXCELENCIA TÉCNICA  
 UNIDAD NORMALIZACIÓN Y ESPECIFICACIONES

ANSI A

ESCALA: 1:25

MEDIDAS: mm

PLATAFORMA: INV-IDW

PLANO: 3 DE 4

LISTA DE MATERIALES					
CÓD. NEMOTÉCNICO	CANT.	DESCRIPCIÓN	REFERENCIA	COD. OW-INVERSION	COD. OW-COSTO
POC12	1	POSTE CONCRETO 12m OCTOGONAL	RA7-035	91159	59345
TIR24	2	TIRANTA 2400mm	RA7-013	92290	12034
QA2.4	2	CRUCETA ANGULAR METALICA DE 2400mm	RA7-013	92268	10503
P5116	4	TORNILLO DE 15,9x50,8 mm	RA7-001	1275	92217
PEPQz	3	PERNO ESPACIADOR 15.9 x 254 mm	RA7-001	92223	1341
EsIab	6	ESLABÓN DE 5/8 in - ACERO GALV. FORJADO	RA7-005	692	92216
EsBaA	1	ESPIGO DE BARRA-PLANA ALARGADO	RA7-010	107528	10574
APS15	1	AISLADOR TIPO PIN 13.2KV	RA7-007	92235	1604
ASP15	12	AISLADOR SUSPENS 13,2 KV 165 mm - PORCELANA CLASE AS-1	RA7-011	92237	1611
GrITTR	8	GRAPA TERMINAL ACSR 2/0-266,8 - AL+AC GALV. TIPO RECTA	RA7-024	92458	71512
PE-Qz	3	PERNO ESPACIADOR 15.9 x 254 mm	RA7-001	1342	92224
QA1.5	2	CRUCETA ANGULAR METALICA DE 1500mm	RA7-013	92269	10504
TIR15	2	TIRANTA 1500mm	RA7-013	92292	12037
TKOJ4	3	TUERCA DE OJO 5/8 in ACERO GALVANIZADO - 11 PASOS/in	RA7-003	92279	10999
PEPTO	2	PERNO ESPACIADOR 15.9 x 254 mm	RA7-001	92223	1341

NOTAS:

1. Dimensiones en milímetros.

	<b>CONVERSIÓN DE DISPOSICIÓN DELTA A DISPOSICIÓN HORIZONTAL EN CRUCETA DE 2400mm</b>	CÓDIGO: <b>RA2-036</b>		REV. <b>0</b>	
		DIBUJÓ: HELMUT MONCADA	REVISÓ: UNIDAD N&E		
		APROBÓ: CET	FECHA: 2013/09/30		
CENTRO DE EXCELENCIA TÉCNICA UNIDAD NORMALIZACIÓN Y ESPECIFICACIONES	ANSI A	ESCALA: N/A	MEDIDAS: mm	PLATAFORMA: INV-IDW	PLANO: 4 DE 4