

**REFERENCIA
CRUCETA DE 2400mm AL CENTRO**

CÓDIGO: **RA2-034** REV. **0**

DIBUJÓ: HELMUT MONCADA REVISÓ: UNIDAD N&E

APROBÓ: CET FECHA: 2013/08/13

CENTRO DE EXCELENCIA TÉCNICA
UNIDAD NORMALIZACIÓN Y ESPECIFICACIONES

ANSI
A

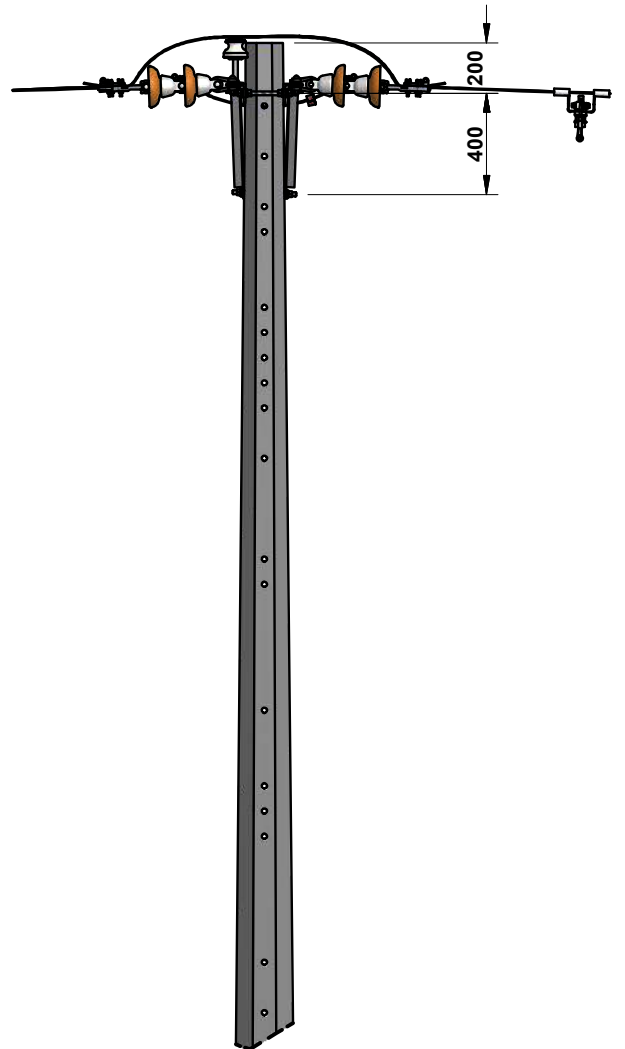
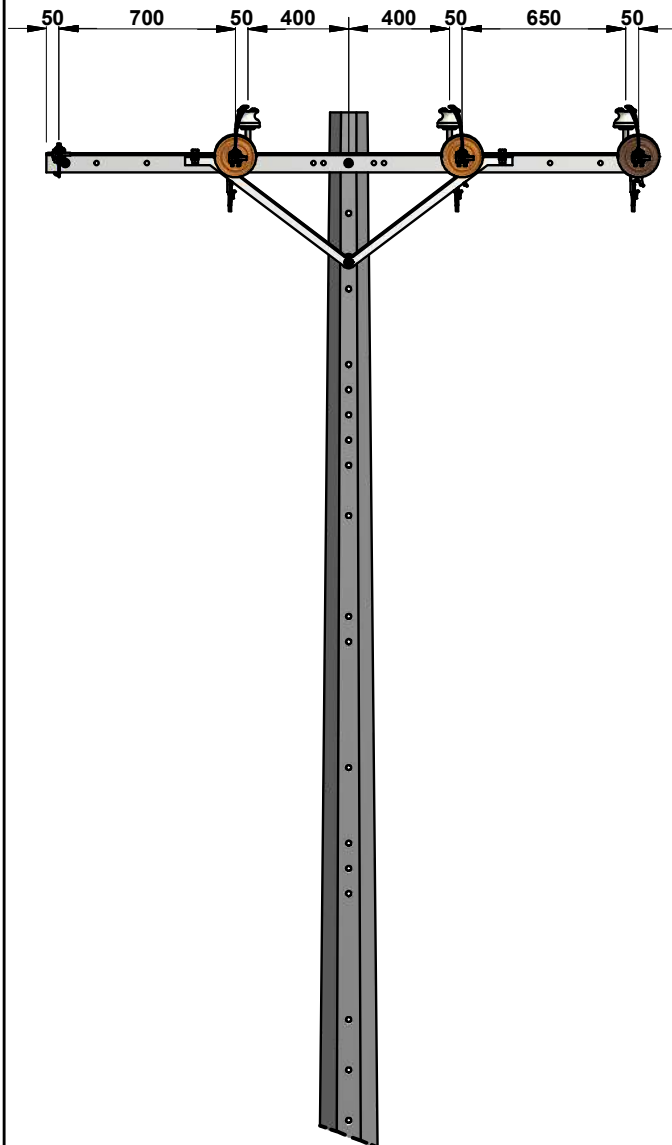


ESCALA:
1:15

MEDIDAS:
mm

PLATAFORMA:
INV-IDW

PLANO:
1 DE 3



**REFERENCIA
CRUCETA DE 2400mm AL CENTRO**

CÓDIGO: **RA2-034** REV. **0**

DIBUJÓ: HELMUT MONCADA REVISÓ: UNIDAD N&E

APROBÓ: CET FECHA: 2013/08/13

CENTRO DE EXCELENCIA TÉCNICA
UNIDAD NORMALIZACIÓN Y ESPECIFICACIONES

ANSI
A



ESCALA:
1:30

MEDIDAS:
mm

PLATAFORMA:
INV-IDW

PLANO:
2 DE 3

LISTA DE MATERIALES					
CÓD. NEMOTÉCNICO	CANT.	DESCRIPCIÓN	REFERENCIA	COD OW-INVERSION	COD OW-COSTO
POC12	1	POSTE CONCRETO 12 M OCTOGONAL	RA7-035	59345	91159
QA2.4	2	CRUCETA ANGULAR METALICA DE 2400mm	RA7-013	92268	10503
TIR24	2	TIRANTA PARA CRUCETA DE 2400mm	RA7-013	92290	12034
Eslab	8	ESLABÓN DE 5/8 in - ACERO GALV. FORJADO	RA7-005	692	92216
ASP15	12	AISLADOR SUSPENS 13,2 KV 165 mm - PORCELANA CLASE AS-1	RA7-011	92237	1611
GrTTR	8	GRAPA TERMINAL ACSR 2/0-266,8 - AL+AC GALV. TIPO RECTA	RA7-024	92458	71512
CnTrU	3	CONECTOR TRANSVERSAL UNIVERSAL	RA7-079	92262	10219
P5116	4	TORNILLO DE 15,9x50,8 mm	RA7-001	1275	92217
PE-Qz	2	PERNO ESPACIADOR 15.9X254mm	RA7-001	92223	1341
PEPQz	2	PERNO ESPACIADOR 15.9X254mm	RA7-001	92223	1341
EA15Q	3	ESPIGO PARA AISLADORES CERAMICOS RA7-009-02	RA7-009	92465	80901
APP15	3	AISLADOR TIPO PIN 13.2KV	RA7-007	92235	1604
CnCDC	1	CONECTOR A COMPRESION EN C	RA7-030	92241	7702
ESTR-	3	ESTRIBO	RA6-009	N/A	N/A

NOTAS:

1. Dimensiones en milímetros.

2. Para zonas contaminadas o para zonas costeras, utilizar un aislador de porcelana de suspension de 165mm adicional por fase; o utilizar aislador polimérico para 25KV o uno tipo pin HDPE de 25KV.

3. Para zonas contaminadas o para zonas costeras, se debe utilizar cruceta de 2400mm de resina o plástico reforzado con fibra de vidrio RA7-033.

4. Utilizar sólo en caso de ser estrictamente necesario los 3 aisladores de porcelana tipo pin y los correspondientes espigos para asegurar los puentes a la estructura.

5. Para zonas contaminadas o para zonas costeras, utilizar cables con hilos de acero recubiertos en cobre.

6. Para zonas contaminadas o para zonas costeras, utilizar conductores y amarres preformados en retención con AAC o AlumoWeld (AW).

7. Para zonas contaminadas o para zonas costeras, utilizar poste de resina o plástico reforzado con fibra de vidrio RA7-036.

	REFERENCIA CRUCETA DE 2400mm AL CENTRO	CÓDIGO: RA2-034		REV. 0	
		DIBUJÓ: HELMUT MONCADA	REVISÓ: UNIDAD N&E		
		APROBÓ: CET	FECHA: 2013/08/13		
CENTRO DE EXCELENCIA TÉCNICA UNIDAD NORMALIZACIÓN Y ESPECIFICACIONES	ANSI A	ESCALA: N/A	MEDIDAS: mm	PLATAFORMA: INV-IDW	PLANO: 3 DE 3