

**TERMINAL
CRUCETA DE 2400mm AL CENTRO**

CÓDIGO: **RA2-033** REV. **0**

DIBUJÓ: HELMUT MONCADA REVISÓ: UNIDAD N&E

APROBÓ: CET FECHA: 2013/08/22

CENTRO DE EXCELENCIA TÉCNICA
UNIDAD NORMALIZACIÓN Y ESPECIFICACIONES

ANSI
A

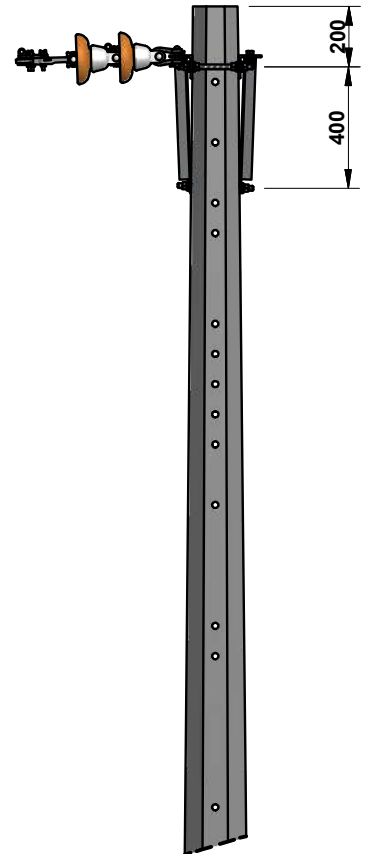
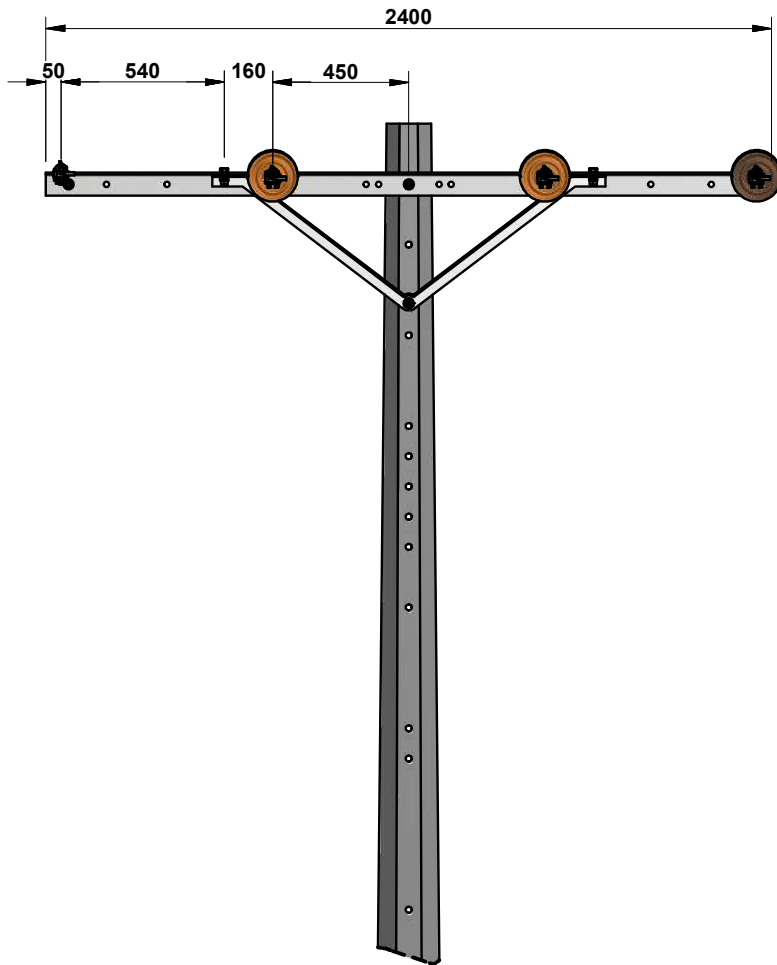


ESCALA:
1:15

MEDIDAS:
mm

PLATAFORMA:
INV-IDW

PLANO:
1 DE 3



**TERMINAL
CRUCETA DE 2400mm AL CENTRO**

CÓDIGO: **RA2-033** REV. **0**

DIBUJÓ: HELMUT MONCADA REVISÓ: UNIDAD N&E

APROBÓ: CET FECHA: 2013/08/22

CENTRO DE EXCELENCIA TÉCNICA UNIDAD NORMALIZACIÓN Y ESPECIFICACIONES	ANSI		ESCALA:	MEDIDAS:	PLATAFORMA:	PLANO:
	A		1:25	mm	INV-IDW	2 DE 3

LISTA DE MATERIALES					
CÓD. NEMOTÉCNICO	CANT.	DESCRIPCIÓN	REFERENCIA	COD OW-INVERSION	COD OW-COSTO
POC12	1	POSTE CONCRETO 12 M OCTOGONAL	RA7-035	59345	91159
QA2.4	2	CRUCETA ANGULAR METALICA DE 2400mm	RA7-013	92268	10503
TIR24	2	TIRANTA PARA CRUCETA DE 2400mm	RA7-013	92290	12034
Eslab	4	ESLABÓN DE 5/8 in - ACERO GALV. FORJADO	RA7-005	692	92216
ASP15	6	AISLADOR SUSPENS 13,2 KV 165 mm - PORCELANA CLASE AS-1	RA7-011	92237	1611
GrTTR	4	GRAPA TERMINAL ACSR 2/0-266,8 - AL+AC GALV. TIPO RECTA	RA7-024	92458	71512
P5116	4	TORNILLO DE 15,9x50,8 mm	RA7-001	1275	92217
PEPTO	2	PERNO ESPACIADOR 15.9 x 254 mm	RA7-001	92223	1341
PE-Qz	2	PERNO ESPACIADOR 15.9 x 254 mm	RA7-001	92223	1341

NOTAS:

1. Dimensiones en milímetros.
2. Para zonas contaminadas o para zonas costeras, utilizar un aislador de porcelana de suspensión de 165mm adicional por fase; o utilizar aislador polimérico para 25KV o uno tipo pin HDPE de 25KV.
3. Para zonas contaminadas o para zonas costeras, se debe utilizar cruceta de 2400mm de resina o plástico reforzado con fibra de vidrio RA7-033.
4. Para zonas contaminadas o para zonas costeras, utilizar cables con hilos de acero recubiertos en cobre.
5. Para zonas contaminadas o para zonas costeras, utilizar conductores y amarres preformados en retención con AAAC o AlumoWeld (AW).
6. Para zonas contaminadas o para zonas costeras, utilizar poste de resina o plástico reforzado con fibra de vidrio RA7-036.
7. Para zonas costeras o para zonas contaminadas, utilizar accesorios de acero inoxidable o de acero recubierto en cobre, según norma RA7-001.

	TERMINAL CRUCETA DE 2400mm AL CENTRO	CÓDIGO: RA2-033		REV. 0	
		DIBUJÓ: HELMUT MONCADA	REVISÓ: UNIDAD N&E		
		APROBÓ: CET	FECHA: 2013/08/22		
CENTRO DE EXCELENCIA TÉCNICA UNIDAD NORMALIZACIÓN Y ESPECIFICACIONES	ANSI A	ESCALA: N/A	MEDIDAS: mm	PLATAFORMA: INV-IDW	PLANO: 3 DE 3