

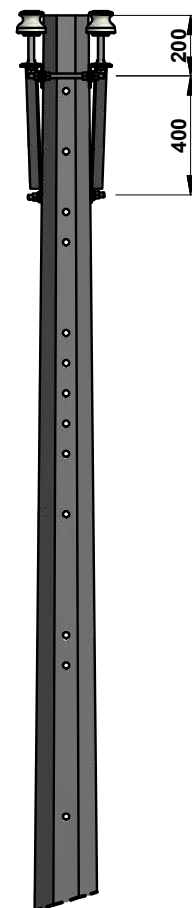
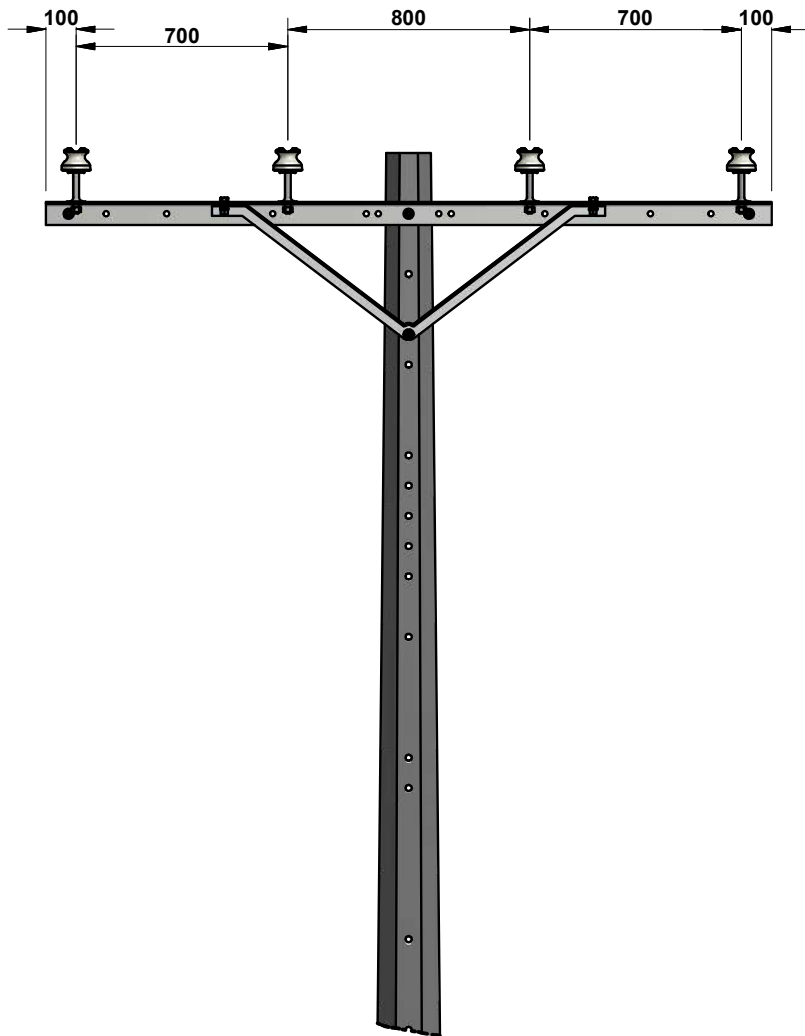
**ÁNGULO
CRUCETA DE 2400mm AL CENTRO**

CÓDIGO: **RA2-032** REV. **0**

DIBUJÓ: HELMUT MONCADA REVISÓ: UNIDAD N&E

APROBÓ: CET FECHA: 2013/08/14

CENTRO DE EXCELENCIA TÉCNICA UNIDAD NORMALIZACIÓN Y ESPECIFICACIONES	ANSI		ESCALA:	MEDIDAS:	PLATAFORMA:	PLANO:
	A		1:15	mm	INV-IDW	1 DE 3



**ÁNGULO
CRUCETA DE 2400mm AL CENTRO**

CÓDIGO: **RA2-032** REV. **0**

DIBUJÓ: HELMUT MONCADA REVISÓ: UNIDAD N&E

APROBÓ: CET FECHA: 2013/08/14

CENTRO DE EXCELENCIA TÉCNICA
UNIDAD NORMALIZACIÓN Y ESPECIFICACIONES

ANSI
A



ESCALA:
1:25

MEDIDAS:
mm

PLATAFORMA:
INV-IDW

PLANO:
2 DE 3

LISTA DE MATERIALES					
CÓD. NEMOTÉCNICO	CANT.	DESCRIPCIÓN	REFERENCIA	COD OW-INVERSION	COD OW-COSTO
POC12	1	POSTE CONCRETO 12 m OCTOGONAL	RA7-035	59345	91159
QA2.4	2	CRUCETA ANGULAR METALICA DE 2400mm	RA7-013	92268	10503
TIR24	2	TIRANTA PARA CRUCETA DE 2400mm	RA7-013	92290	12034
P5116	4	TORNILLO DE Ø 5/8 in x 1 1/2 in	RA7-001	1275	92217
PE-Qz	2	PERNO ESPACIADOR 15.9 x 254 mm	RA7-001	1341	92223
PEPQz	2	PERNO ESPACIADOR 15.9 x 254 mm	RA7-001	1341	92223
EA15Q	8	ESPIGO PARA AISLADORES CERÁMICOS	RA7-009	92465	80901
APP15	8	AISLADOR TIPO PIN 13.2KV	RA7-007	92235	1604

NOTAS:

1. Dimensiones en milímetros.
2. Para zonas contaminadas o para zonas costeras, utilizar un aislador tipo pin de porcelana 25kV, o tipo line post 25kV, o uno tipo pin HDPE de 25KV.
3. Para zonas contaminadas o para zonas costeras, se debe utilizar cruceta de 2400mm de resina o plástico reforzado con fibra de vidrio RA7-033.
4. Para zonas contaminadas o para zonas costeras, utilizar cables con hilos de acero recubiertos en cobre.
5. Para zonas contaminadas o para zonas costeras, utilizar poste de resina o plástico reforzado con fibra de vidrio RA7-036.
6. Para zonas costeras o para zonas contaminadas, utilizar accesorios de acero inoxidable o de acero recubierto en cobre, según norma RA7-001.

	ÁNGULO CRUCETA DE 2400mm AL CENTRO	CÓDIGO:		RA2-032	REV.	0
		DIBUJÓ:		REVISÓ:		
		HELMUT MONCADA		UNIDAD N&E		
APROBÓ:		FECHA:				
CET		2013/08/14				
CENTRO DE EXCELENCIA TÉCNICA UNIDAD NORMALIZACIÓN Y ESPECIFICACIONES		ANSI	ESCALA:	MEDIDAS:	PLATAFORMA:	PLANO:
		A	N/A	mm	INV-IDW	3 DE 3