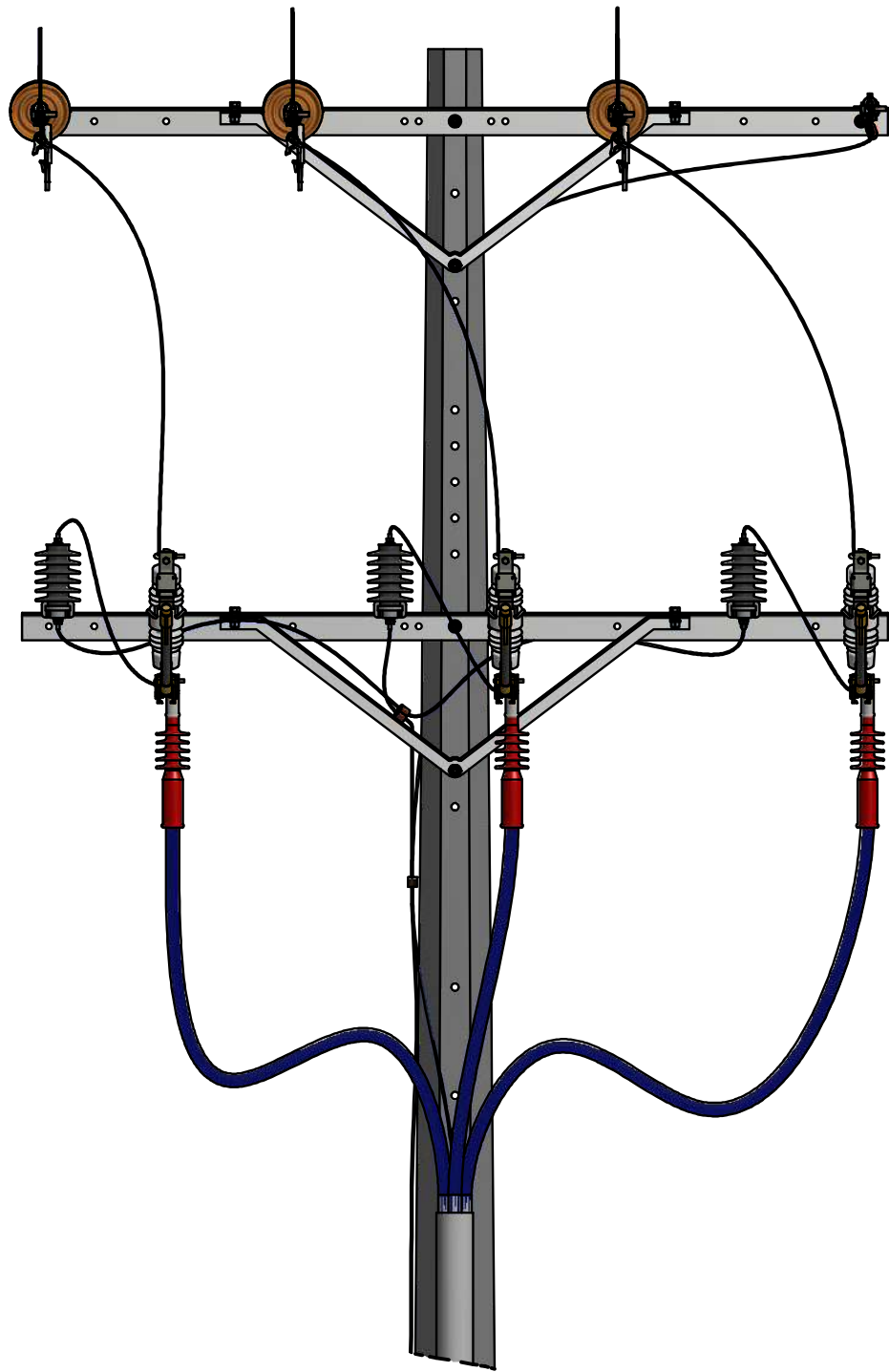


 <p><b>epm</b> estamos ahí.</p>	<h3>ACOMETIDA PRIMARIA</h3>	CÓDIGO: <b>RA2-017</b>		REV. <b>0</b>			
		DIBUJÓ: HELMUT MONCADA	REVISÓ: UNIDAD N&E				
CENTRO DE EXCELENCIA TÉCNICA UNIDAD NORMALIZACIÓN Y ESPECIFICACIONES		ANSI A		ESCALA: 1:20	MEDIDAS: mm	PLATAFORMA: INV-IDW	PLANO: 1 DE 4
		APROBÓ: CET		FECHA: 2013/07/05			



**ACOMETIDA PRIMARIA**

CÓDIGO: **RA2-017** REV. **0**

DIBUJÓ: HELMUT MONCADA REVISÓ: UNIDAD N&E

APROBÓ: CET FECHA: 2013/07/05

CENTRO DE EXCELENCIA TÉCNICA  
UNIDAD NORMALIZACIÓN Y ESPECIFICACIONES

ANSI A

ESCALA: 1:20

MEDIDAS: mm

PLATAFORMA: INV-IDW

PLANO: 2 DE 4



**ACOMETIDA PRIMARIA**

CÓDIGO: **RA2-017** REV. **0**

DIBUJÓ: HELMUT MONCADA REVISÓ: UNIDAD N&E

APROBÓ: CET FECHA: 2013/07/05

CENTRO DE EXCELENCIA TÉCNICA  
UNIDAD NORMALIZACIÓN Y ESPECIFICACIONES

ANSI  
A

ESCALA:  
1:20

MEDIDAS:  
mm

PLATAFORMA:  
INV-IDW


PLANO:  
3 DE 4

**LISTA DE MATERIALES**

CÓDIGO NEMOTÉCNICO	CANT.	DESCRIPCIÓN	REFERENCIA	COD. OW-INVERSIÓN	COD. OW-COSTO
POC12	1	POSTE CONCRETO 12 M OCTOGONAL	RA7-035	91159	59345
QA2.4	3	CRUCETA ANGULAR METÁLICA DE 1500mm	RA7-013	92269	10504
TIR24	3	TIRANTA PARA CRUCETA DE 2400mm	RA7-013	92290	12034
Eslab	8	ESLABÓN DE 5/8 in	RA7-005	692	92216
ASP15	12	AISLADOR SUSPENSIÓN 13,2 kV 165 mm	RA7-011	92237	1611
GrTTR	8	GRAPA TERMINAL TIPO RECTA	RA7-024	92458	71512
DPS15	3	DISPOSITIVO DE PROTECCION DE SOBRETENSIÓN	RA7-108	92280	11014
KPr15	3	CAJA PRIMARIA 15KV	ET	92249	10018
SLDPS	3	SOPORTE EN L CORTACIRCUITOS Y PARARRAYOS	RA7-053	95698	95697
BaG-4	1	TUBO BAJANTE GALVANIZADO 4in	ET	97440	7310
TmC15	3	TERMINACION POLIMERICA PARA CABLES	ET	92343	31640
ESTR-	3	ESTRIBO	RA6-009	N/A	N/A
CnTrU	3	CONECTOR TRANSVERSAL UNIVERSAL	RA7-079	92262	10219
CnCDC	3	CONECTOR COMPRESION DERIVACION EN C COBRE 2	RA2-018	92240	7701
P3816	12	TORNILLO DE Ø 5/8 in x 1 1/2 in	RA7-001	1275	92217
TrC1/2	3	TORNILLO CARRUAJE PARA CAJAS PRIMARIAS	RA7-001	98643	98642
PEPQz	2	PERNO ESPACIADOR 15.9 x 254 mm	RA7-001	92223	1341
PEPQz	4	PERNO ESPACIADOR 15.9 x 254 mm	RA7-001	92223	1341

**NOTAS:**

1. Dimensiones en milímetros.
2. Fusible tipo T; lo dará el Área de Operación y Calidad de EPM.

	<p><b>ACOMETIDA PRIMARIA</b></p>	CÓDIGO: <b>RA2-017</b>		REV. <b>0</b>	
		DIBUJÓ: HELMUT MONCADA	REVISÓ: UNIDAD N&E		
		APROBÓ: CET	FECHA: 2013/07/05		
CENTRO DE EXCELENCIA TÉCNICA UNIDAD NORMALIZACIÓN Y ESPECIFICACIONES	ANSI A	ESCALA: N/A	MEDIDAS: mm	PLATAFORMA: INV-IDW	PLANO: 4 DE 4