

**INSTALACIÓN DE DPS 12 kV LÍNEA TRIFÁSICA**

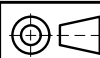
CÓDIGO: **RA2-006** REV. **0**

DIBUJÓ: HELMUT MONCADA REVISÓ: UNIDAD N&E

APROBÓ: CET FECHA: 2013/06/25

CENTRO DE EXCELENCIA TÉCNICA  
UNIDAD NORMALIZACIÓN Y ESPECIFICACIONES

ANSI  
A

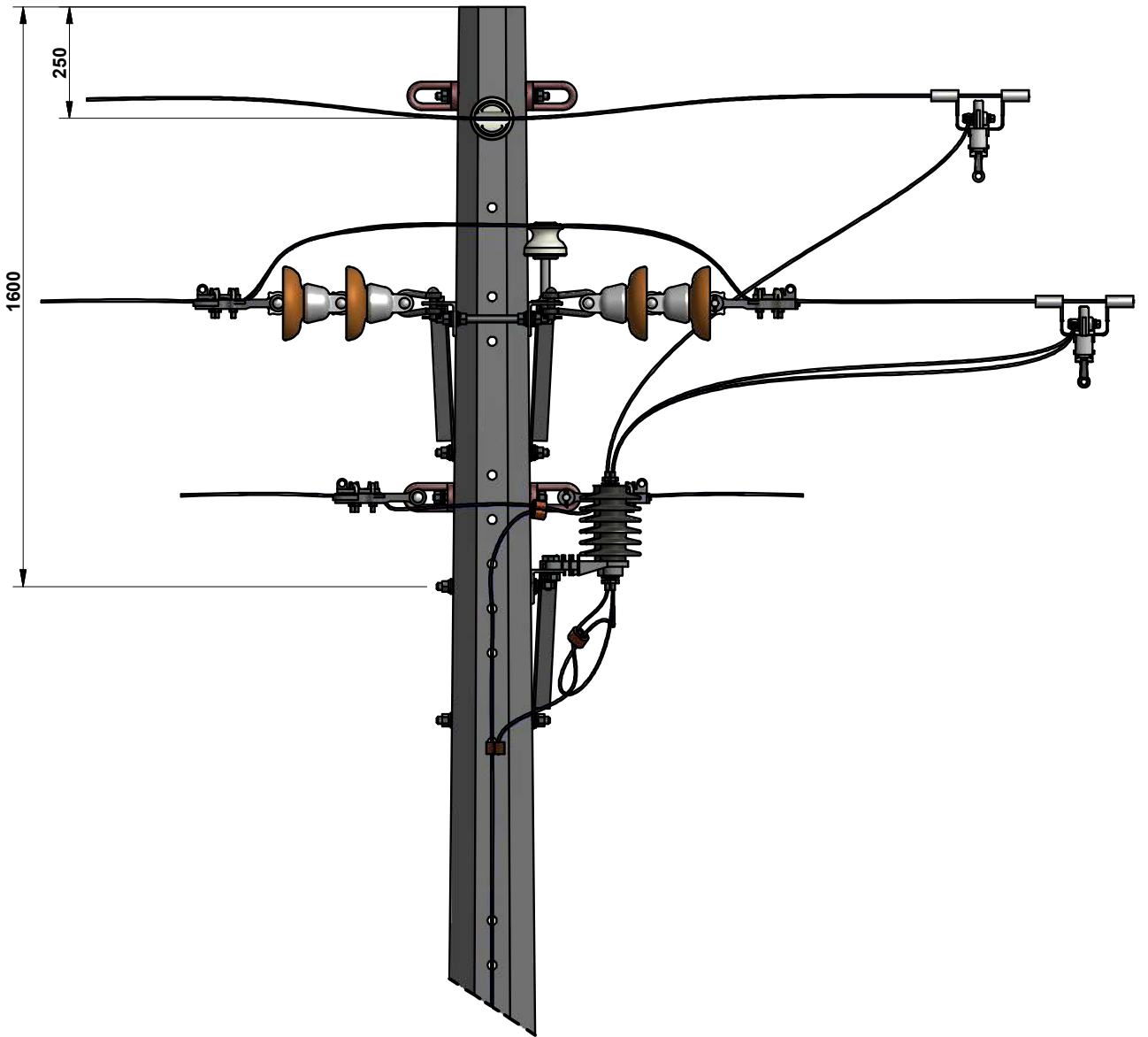


ESCALA:  
1:15

MEDIDAS:  
mm

PLATAFORMA:  
INV-IDW

PLANO:  
1 DE 4



**INSTALACIÓN DE DPS 12 kV LÍNEA TRIFÁSICA**

CÓDIGO: **RA2-006** REV. **0**

DIBUJÓ: HELMUT MONCADA REVISÓ: UNIDAD N&E

APROBÓ: CET FECHA: 2013/06/25

CENTRO DE EXCELENCIA TÉCNICA  
UNIDAD NORMALIZACIÓN Y ESPECIFICACIONES

ANSI  
A

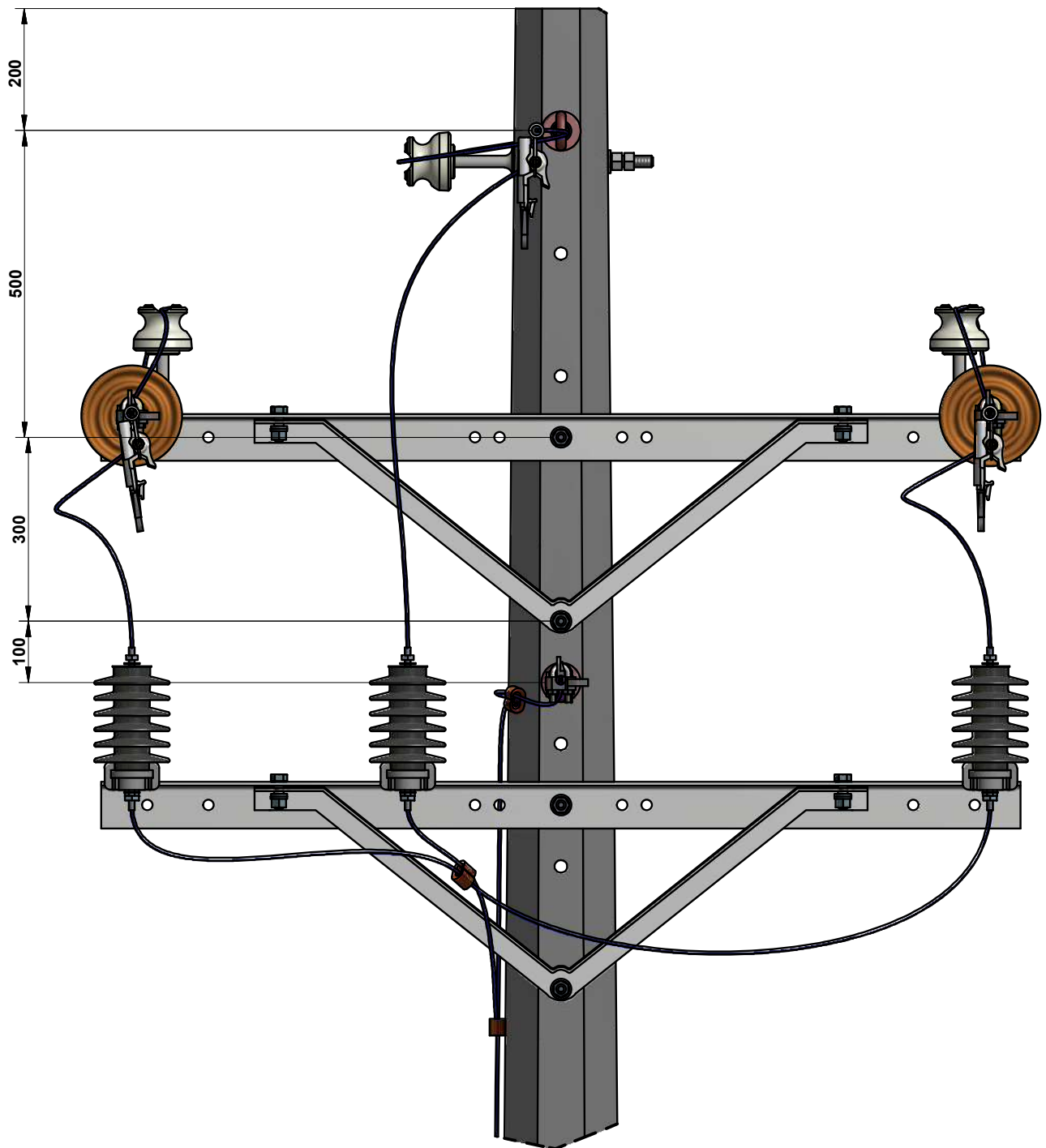


ESCALA:  
1:15

MEDIDAS:  
mm

PLATAFORMA:  
INV-IDW

PLANO:  
2 DE 4



**INSTALACIÓN DE DPS 12 kV LÍNEA TRIFÁSICA**

CÓDIGO:		<b>RA2-006</b>	REV.
			<b>0</b>
DIBUJÓ:	HELMUT MONCADA	REVISÓ:	UNIDAD N&E
APROBÓ:	CET	FECHA:	2013/06/25

CENTRO DE EXCELENCIA TÉCNICA UNIDAD NORMALIZACIÓN Y ESPECIFICACIONES	ANSI A		ESCALA: 1:10	MEDIDAS: mm	PLATAFORMA: INV-IDW	PLANO: 3 DE 4
---	-----------	--	-----------------	----------------	------------------------	------------------


**LISTA DE MATERIALES**

CÓD. NEMOTÉCNICO	CANT.	DESCRIPCIÓN	REFERENCIA	CODIGO OW-INVERSION	CODIGO OW-COSTO
POC12	1	POSTE CONCRETO 12 m OCTOGONAL	RA7-035	91159	59345
QA1.5	3	CRUCETA ANGULAR METÁLICA DE 1500mm	RA7-013	10504	92269
TIR15	3	TIRANTA 1500mm	RA7-013	92292	12037
TuOJ4	4	TUERCA DE OJO 5/8 in	RA7-003	10999	92279
DPS15	3	DISPOSITIVO DE PROTECCIÓN DE SOBRETENSIÓN	RA7-108	92280	11014
ASP15	8	AISLADOR SUSPENSIÓN 13,2 kV 165 mm	RA7-011	92237	1611
GrTTR	6	GRAPA TERMINAL TIPO RECTA	RA7-024	71512	92458
Eslab	2	ESLABÓN DE 5/8 in	RA7-005	692	92216
EA15P	1	ESPIGO PARA AISLADORES CERÁMICOS	RA7-009	92272	10572
EA15Q	2	ESPIGO PARA CRUCETA METÁLICA	RA7-009	92465	80901
APP15	3	AISLADOR TIPO PIN 13.2KV	RA7-007	92235	1604
ESTR-	3	ESTRIBO	RA7-080	N/A	N/A
CnTrU	3	CONECTOR TRANSVERSAL UNIVERSAL	RA7-079	92262	10219
CnCDC	3	CONECTORES VARIOS	RA7-030	92241	7702
P5116	9	TORNILLO DE Ø 5/8 in x 1 1/2 in	RA7-001	1275	92217
PE-Qz	2	PERNO ESPACIADOR 15.9 x 254 mm	RA7-001	1341	92224
PEPTO	2	PERNO ESPACIADOR 15.9 x 254 mm	RA7-001	92223	1341
PEPQz	4	PERNO ESPACIADOR 15.9 x 254 mm	RA7-001	92223	1341
Eslab	2	ESLABÓN DE 5/8 in	RA7-005	692	92216

**NOTAS:**

1- Dimensiones en milímetros.

2- Para la instalación de los DPS se consideró la vestida del circuito y la puesta a tierra como existentes, en caso contrario se cotizarán por separado.

	<b>INSTALACIÓN DE DPS 12 kV LÍNEA TRIFÁSICA</b>	CÓDIGO:		<b>RA2-006</b>	REV.	<b>0</b>	
		DIBUJÓ:		HELMUT MONCADA	REVISÓ:		UNIDAD N&E
		APROBÓ:		CET	FECHA:		2013/06/25
CENTRO DE EXCELENCIA TÉCNICA UNIDAD NORMALIZACIÓN Y ESPECIFICACIONES	ANSI	A	ESCALA:	N/A	MEDIDAS:	mm	
			PLATAFORMA:	INV-IDW	PLANO:	4 DE 4	