

# Grupo·epm<sup>®</sup>

## Resultados 1er trimestre 2016



**ROBECOSAM**  
Sustainability Award  
Silver Class 2016



# Descargo de responsabilidad

- El contenido a continuación es una presentación de información general sobre Empresas Públicas de Medellín ESP y sus Filiales (EPM), al corte de fecha de la presentación. El material contenido aquí está presentado de forma resumida y no pretende ser completo.
- Esta presentación contiene declaraciones a futuro, las cuales advertimos están sujetas a varios riesgos, incertidumbres y circunstancias relativas a las operaciones y los entornos empresariales de EPM. Estos factores podrían causar que los resultados reales difieran materialmente de cualquier resultado futuro expresado o implícito en dichas declaraciones a futuro. En este sentido, EPM no puede garantizar los resultados o eventos futuros. EPM renuncia expresamente a cualquier obligación de actualizar las declaraciones a futuro, o cualquier otra información aquí contenida.
- Esta presentación no constituye una oferta o invitación para ofrecer, o una recomendación para entrar en cualquier transacción, acuerdo o contrato con EPM. Esta presentación es sólo para el debate y debe referenciarse considerando únicamente con la información verbal proporcionada por EPM, de lo contrario sería incompleta. Ni este ni ninguno de sus contenidos pueden ser utilizados para cualquier otro propósito sin el consentimiento previo por escrito de EPM.
- Sólo con fines informativos y para la conveniencia del lector, las cifras en COP se convirtieron en esta presentación a su equivalente en USD ( dólares de los Estados Unidos de América ), utilizando el tipo de cambio COP/USD \$3,022.35 al 31 de marzo de 2016, emitido por la Superintendencia Financiera de Colombia. Estas conversiones no están de acuerdo con los U.S. GAAP y no han sido auditadas, tampoco deben ser interpretadas como una representación de los montos en pesos colombianos, los cuales podrían ser convertidos a dólares estadounidenses a esta misma tasa o a cualquier otra.

# Agenda



- Hechos relevantes
- Evolución fenómeno El Niño
- Mercado de Energía
- Principal proyecto
- Resultados financieros
- Hechos posteriores

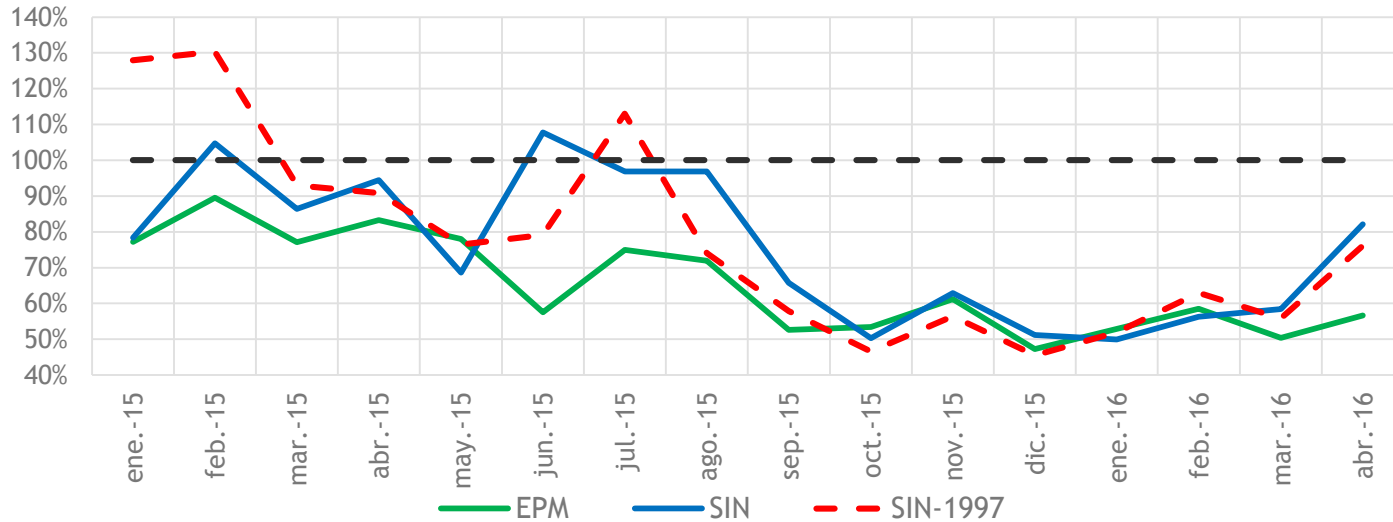
# Hechos relevantes del trimestre

- ✓ Los resultados del primer trimestre 2016 se ven aún afectados en forma coyuntural por el efecto de “El Niño” y además por la salida temporal de operación de la Central Guatapé.
- ✓ La hidrología en Colombia comenzó a presentar mayores aportes y se evidencia el debilitamiento de “El Niño”, así como una normalización de los precios de bolsa de energía en Colombia.
- ✓ En relación con el incidente ocurrido en la central Hidroeléctrica Guatapé, EPM avanza satisfactoriamente en la gestión técnica de reparación de los activos afectados y en la gestión de solicitud de anticipos al mercado reasegurador.

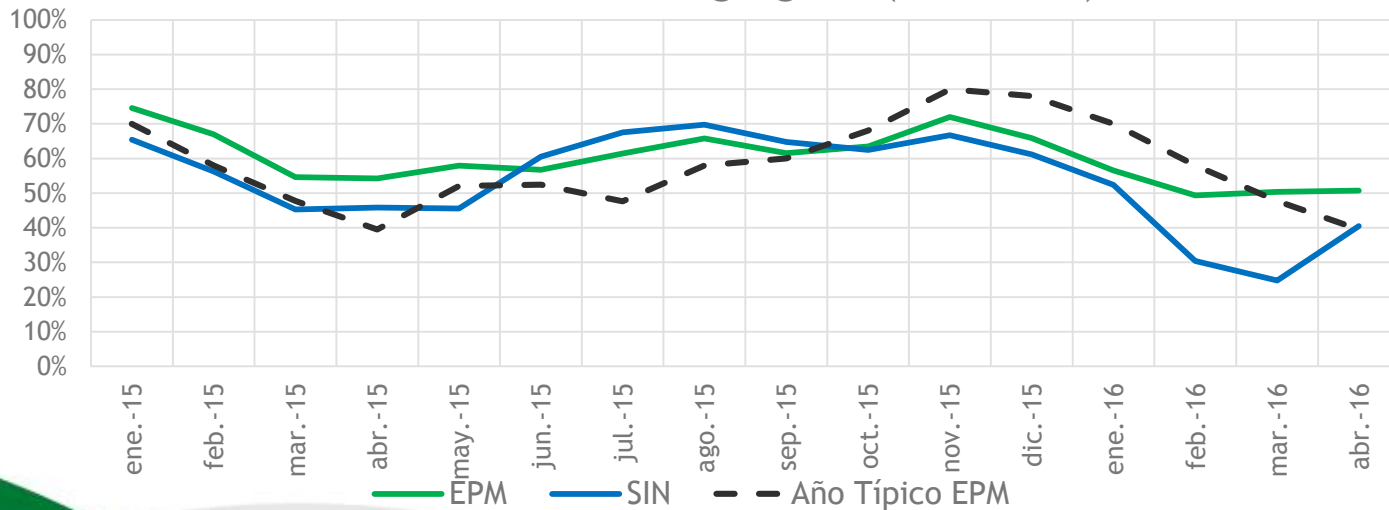
# Fenómeno de El Niño

## Hidrología y embalses

### Evolución Hidrología (% Media)



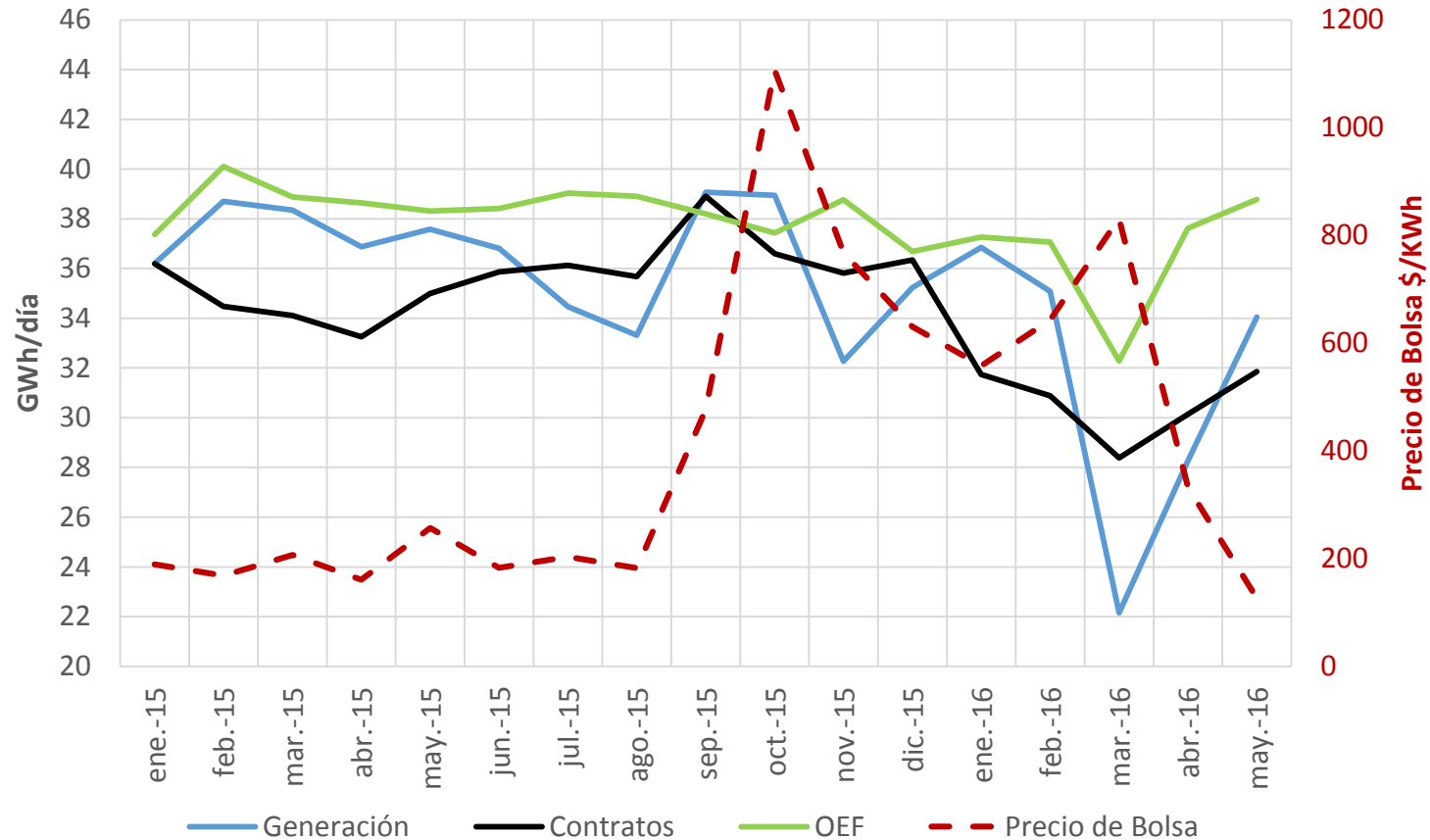
### Evolución Embalse Agregado (% Vol Útil)



# Fenómeno de El Niño

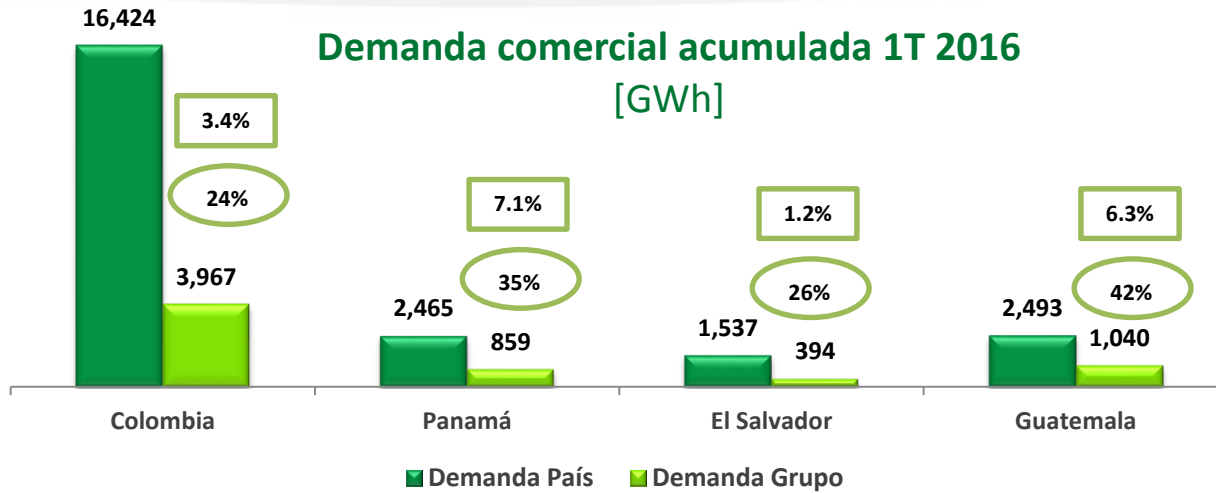
## Evolución variables físicas y el Precio de Bolsa

### Generación vs Compromisos



# Mercado de Energía

## Demanda Comercial de Energía Grupo EPM



□ % Variación demanda país 1T 2016 frente a 1T 2015

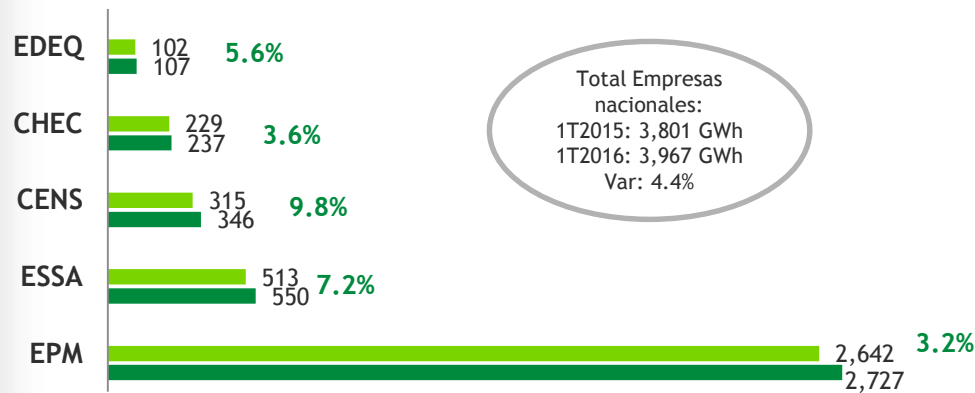
○ % de participación del Grupo en la demanda de cada país.

*Nota: Se reporta la demanda comercial que depende de los clientes que atiende directamente cada empresa sin importar la red de distribución donde se conectan, regulados o no regulados. La demanda país reportada no considera exportaciones de energía.*

1T = Primer Trimestre

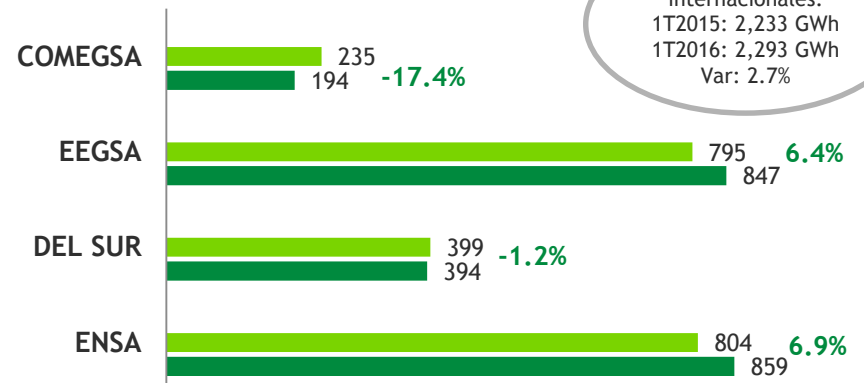
### Empresas nacionales GWh

■ 1T 2015 ■ 1T 2016



### Empresas internacionales GWh

■ 1T 2015 ■ 1T 2016

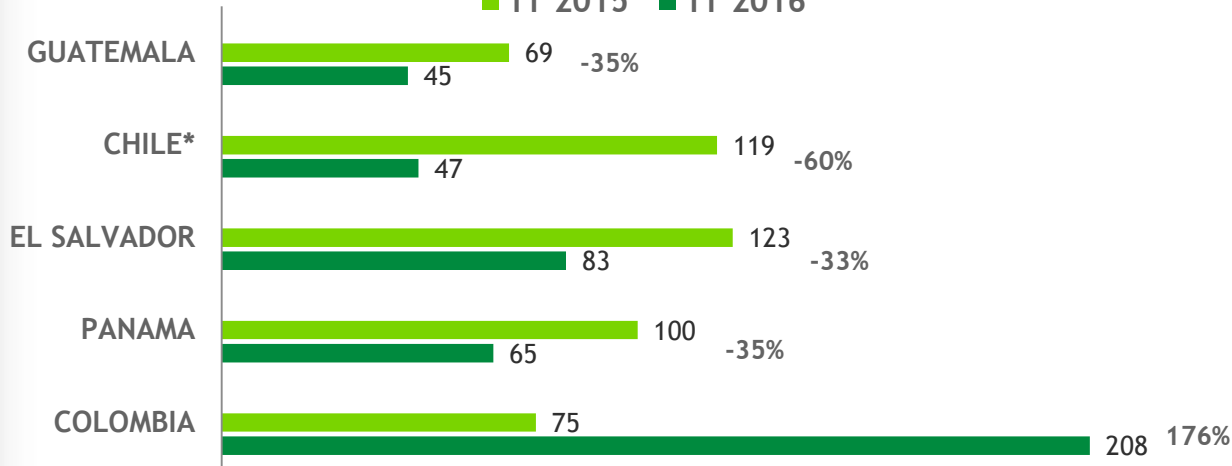


# Mercado de Energía

## Precio Spot USD/MWh y Generación EPM (GWh)

### Precio spot USD/MWh

■ 1T 2015 ■ 1T 2016



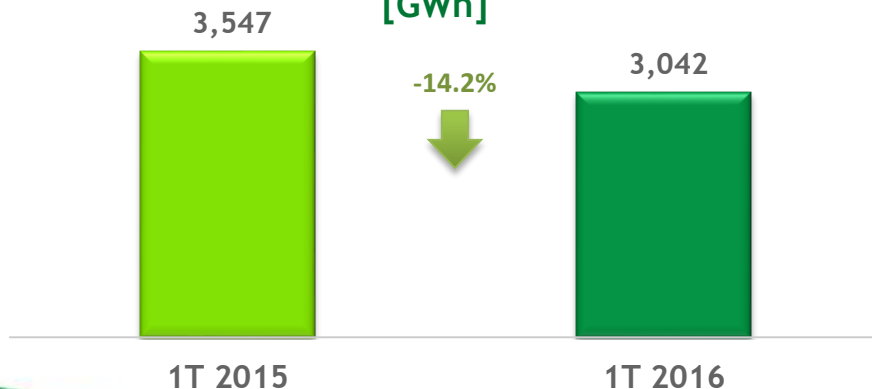
En 1T2016 disminuyeron los precios spot por la caída del precio de los combustibles y la entrada en operación de nuevos generadores. En Colombia, la sequía asociada a El Niño incrementó los precios.

#### NOTAS:

Precios spot promedio del trimestre. Se aplica la tasa de cambio de cada mes para convertir a USD.

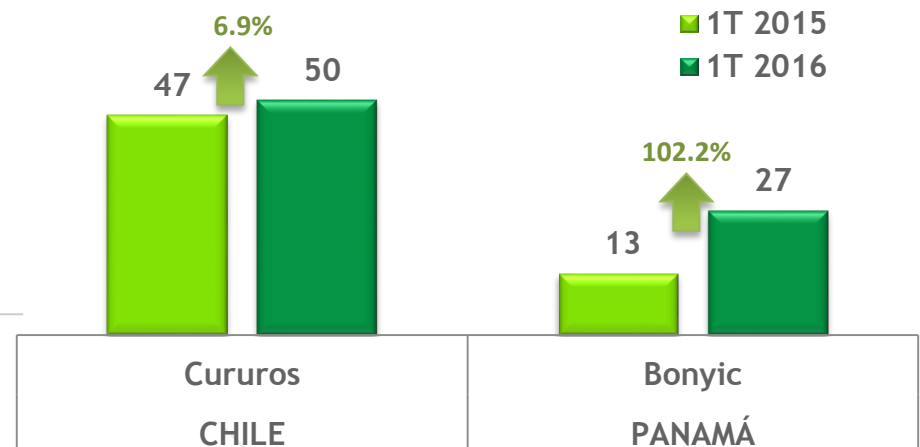
\*Precio nodo La Cebada en Chile al cual se conecta a la planta de EPM Cururos.

### Generación real Grupo EPM Colombia [GWh]



A partir del año 2015 se integró la generación de las filiales colombianas a EPM Matriz

### Generación filiales Internacionales [GWh]





# Principal Proyecto

## Hidroeléctrica Ituango



Avance total del proyecto a abril 2016: **50.4%**

✓ Inversión acumulada a abril: **COP 4.5 billones**



Obras civiles exteriores

✓ Hito recién cumplido: **50% de avance en las principales obras civiles:**

✓ La presa de 20 millones de m<sup>3</sup> de rocas, con 225 metros de altura, se encuentra en el **33%** de su construcción.

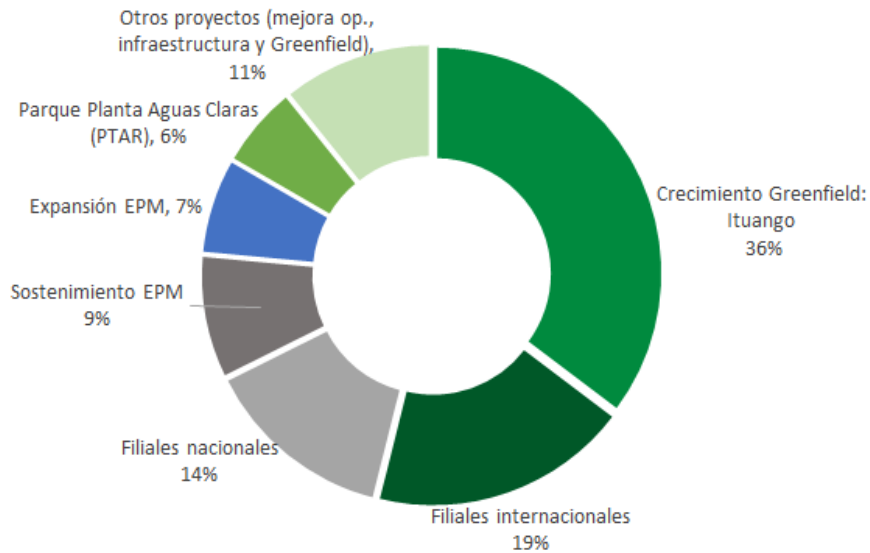
✓ Casa de máquinas, que es una caverna de 250 metros de largo y 49 metros de altura (equivale a un edificio de 16 pisos), fue **terminada en la zona Norte**, donde estarán las primeras cuatro turbinas, y en la **zona Sur ya llega al 90%**.

✓ El **vertedero**, que es un canal para controlar crecientes del río de más de 25,000 m<sup>3</sup> de agua, cuya edificación implica excavar 13.5 millones de m<sup>3</sup> de roca, va en un **73%** de su construcción.

- Capacidad instalada: **2.400MW**/8.563 GWh/año
- Ituango representará el **17%** de la capacidad total instalada del país.

# Inversiones en Infraestructura 2016 - 2019

Las inversiones de EPM en el periodo 2016 - 2019 ascienden a COP 11,840,815 millones



# Resultados Financieros 1T2016

## Escenario macroeconómico



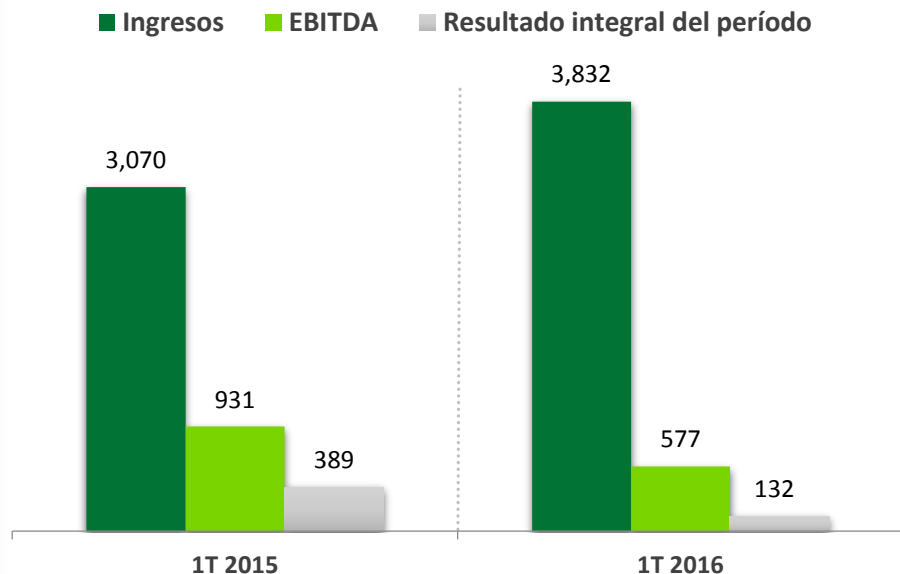
**IPC:** Índice de Precios al Consumidor  
**IPP:** Índice de Precios al Productor  
**IPM:** Índice de Precios al por Mayor  
(Panamá y Salvador)

Concepto	Colombia	Panamá	Salvador	Guatemala	México	Chile
IPC	3,55%	0,50%	-0,26%	1,33%	0,97%	1,13%
IPC (acumulado 12 meses: mar15-mar16)	7,97%	0,57%	1,12%	4,26%	2,60%	4,45%
IPP/IPM	1,51%	N.A.	-1,36% Feb	N.A.	1,86%	0,41% Feb
IPP (acumulado 12 meses: mar15-mar16)	8,56%	N.A.	-2,24%	N.A.	4,03%	-5,75%
Tasa de Cambio	3,022.4	N.A.	N.A.	7,71	17,24	675,1
Devaluación (Revaluación)	-4,04%	N.A.	N.A.	1,06%	-0,08%	-4,56%

# Resultados Financieros 1T2016

## Estado de Resultados Grupo EPM

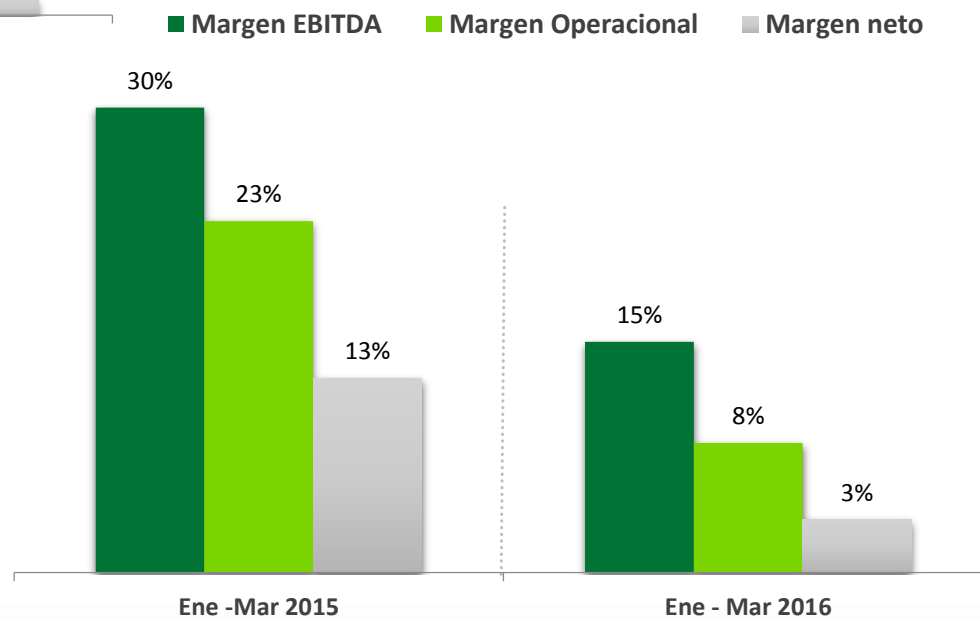
Cifras en miles de millones de pesos



### Variación en pesos 1T2015 – 1T2016

- Ingresos: 25%
- Ebitda: - 38%
- Resultado integral: - 66%

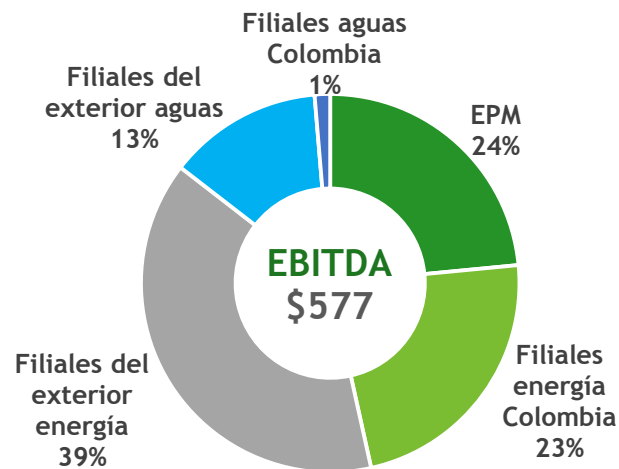
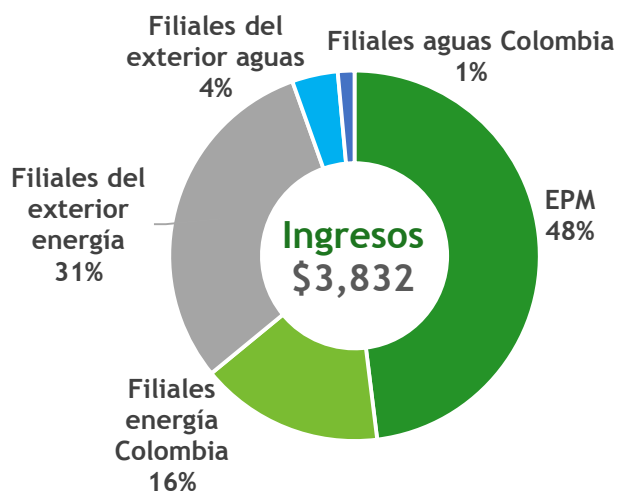
Nota: sin reconocimiento del pago de la póliza de seguros por el incidente de Guatapé.



# Resultados Financieros 1T2016

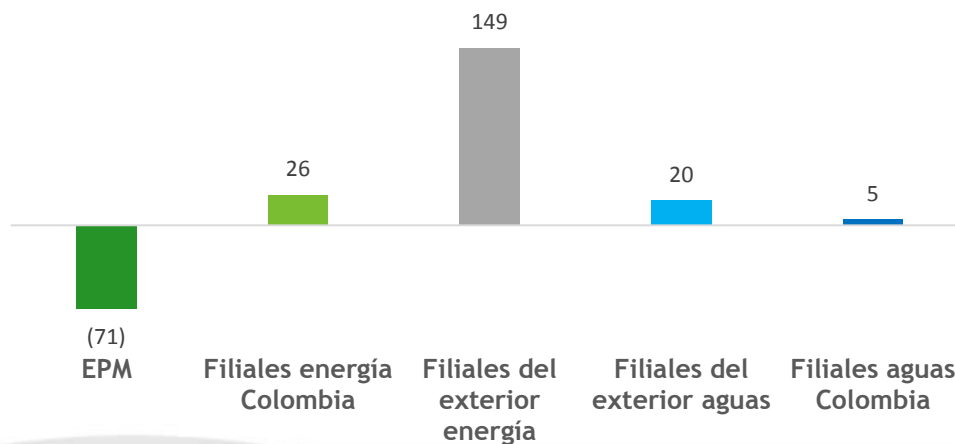
## Por Filiales en Colombia y en el exterior

Cifras en miles de millones de pesos



### Resultado Integral del Periodo

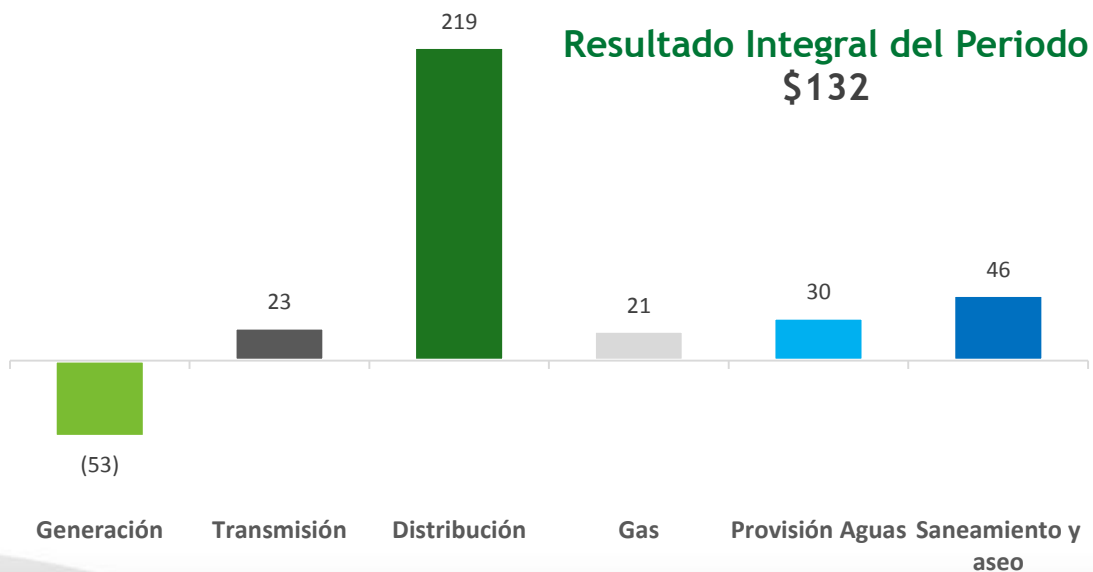
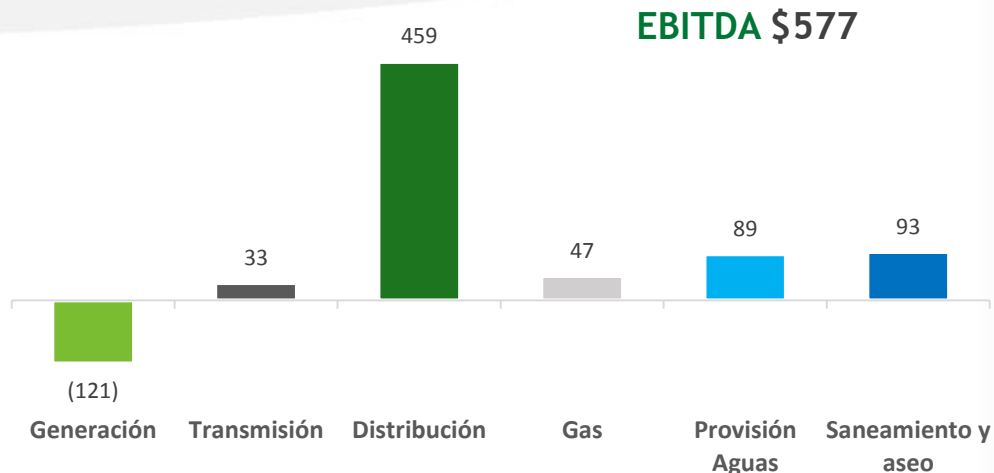
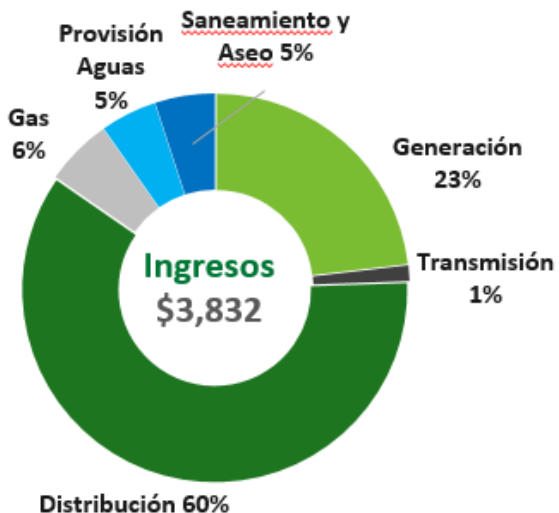
\$132



# Resultados Financieros 1T2016

## Por Segmentos

Cifras en miles de millones de pesos



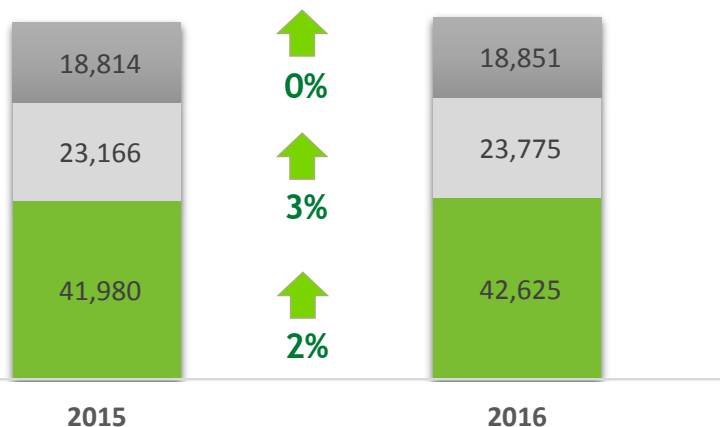


# Resultados Financieros 1T2016

## Estado de la Situación Financiera

Cifras en miles de millones pesos

■ Activo ■ Pasivo ■ Patrimonio



Indicadores	2015	2016
Endeudamiento total	52%	56%
Endeudamiento financiero	32%	37%
Ebitda/Gastos financieros	6.18	3.20
Deuda /Ebitda	3.23	4.29

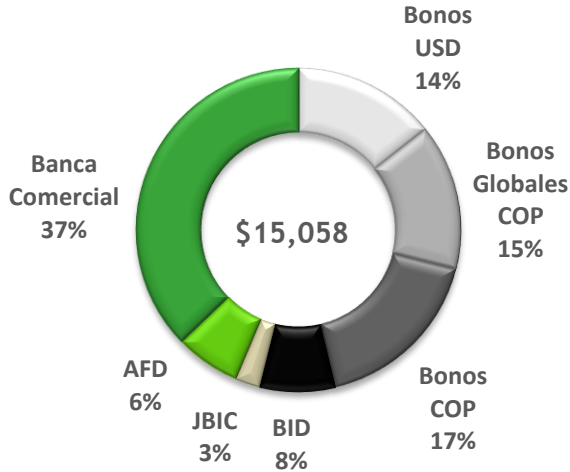
- Entre dic.2015 y marzo 2016 el covenant Deuda/Ebitda pasó de 3.76 a 4.29 explicado por : 1) Ebitda inferior, 2) mayores compras de energía en bolsa, 3) mayor generación de La Sierra. El efecto combinado de estos factores produjo un menor Ebitda de \$292 mil millones. 4) Aumento de la deuda debido el desembolso de USD 200 millones del Club Deal en enero.
- 1T2016, en proceso de negociación waiver con JBIC en relación con covenant Deuda/Ebitda, saldo de la deuda USD 145 millones.
- EPM espera regresar a un nivel de Deuda/Ebitda proyectado inferior a 3.5 veces en 2017.

# Resultados Financieros 1T2016

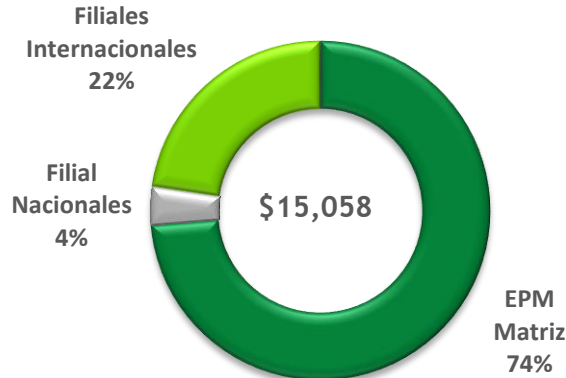
## Perfil de la deuda

Cifras en miles de millones de pesos

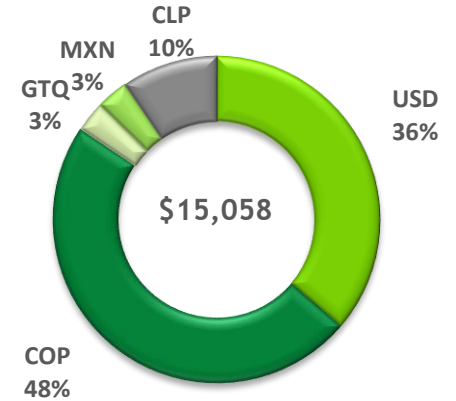
### Fuente



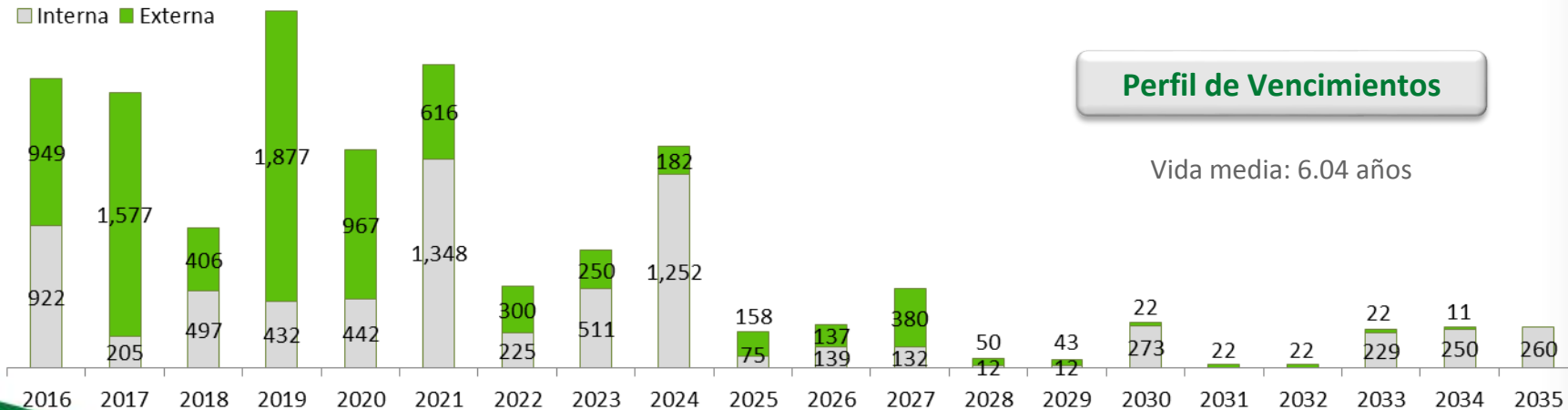
### Empresa



### Monedas



■ Interna ■ Externa



### Perfil de Vencimientos

Vida media: 6.04 años



# Hechos posteriores al cierre del trimestre

- ✓ El 18 de abril la agencia calificadora **Moody's**, luego de analizar los temas coyunturales por los que ha venido atravesando el país y la empresa, **reafirmó la calificación grado de inversión Baa3** a las emisiones internacionales de bonos, y a la deuda corporativa de EPM, y mantuvo la **perspectiva positiva** asignada desde 2014.
- ✓ EPM y BNDES firmaron crédito por un monto de **USD 111.4 millones**, destinados a la financiación de turbinas y generadores del proyecto hidroeléctrico Ituango, adquiridos con la empresa ALSTOM. El crédito fue otorgado con un **plazo de 23.5 años** y con un período de **desembolso hasta la terminación del proyecto**.
- ✓ El 25 de abril, antes de lo estimado, EPM puso en operación el **25% de la central hidroeléctrica Guatapé** con dos unidades de las ocho en total que tiene la planta. Y el 5 de mayo, de nuevo antes de lo previsto, otras dos unidades de generación de energía entraron en operación, con lo cual **la planta ya opera al 50% de su capacidad**.

# Gracias

# Grupo·epm<sup>®</sup>

<http://www.epm.com.co/site/inversionistas/Inversionistas.aspx>  
[investorelations@epm.com.co](mailto:investorelations@epm.com.co)

Preferir los medios digitales antes que imprimir  
es estar **en armonía con el ambiente**

**eco**  
razón