

# Más información, más transparencia



*Apertura informativa en época electoral.*

## TEMA CLAVE: OPERACIÓN DEL GRUPO EPM EN LA REGIÓN CARIBE

**Mensaje para posicionar:** Seguimos trabajando en mejorar paulatinamente el servicio en Bolívar, Cesar, Córdoba, Sucre y una porción del Magdalena y creciendo de la mano del territorio con sostenibilidad económica, social y ambiental.

### Subtema 1: Crecimiento en la Costa Caribe colombiana

1. Inició operación en octubre 2020.
2. Plan de inversiones superior a \$4 billones en los próximos 5 años.
3. Participación del 12% del mercado de distribución y comercialización de energía.



- **4** departamentos: Bolívar, Cesar, Córdoba y Sucre, y **11** municipios del Magdalena.
- **134** municipios.
- **6** millones de habitantes.

## Subtema 2: Infraestructura actual

- **158** subestaciones.
- **41.015** Km de red.
- **130** líneas.
- **227** transformadores de potencia.
- **420** circuitos.
- **48.708** transformadores distribución.

		Inicios de la operación (octubre 20)	Noviembre 2021
	<b>Clientes</b>	<b>1,593,866</b>	<b>1,635,308</b>
	<b>Cobro</b>	<b>76.3 %</b>	<b>83.5 %</b>
	<b>SAIDI</b>	<b>101 horas</b>	<b>86 horas</b>
	<b>SAIFI</b>	<b>88 veces</b>	<b>69 veces</b>
	<b>Pérdidas</b>	<b>26.7 %</b>	<b>28.6 %</b>
	<b>Reclamos por 10 mil facturas</b>	<b>66</b>	<b>56</b>

### Subtema 3: Principales Inversiones - Estimado 2021

#### CARIBEMAR DE LA COSTA SAS ESP

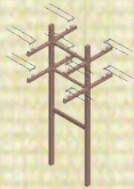
**Mensaje central:** Crecimiento en la Costa Caribe colombiana.



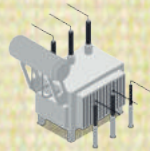
**4** Subestaciones



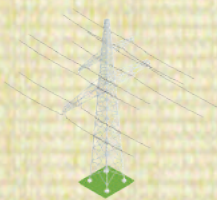
**22** Transformadores de potencia



**1,587**  
Kilómetros de red



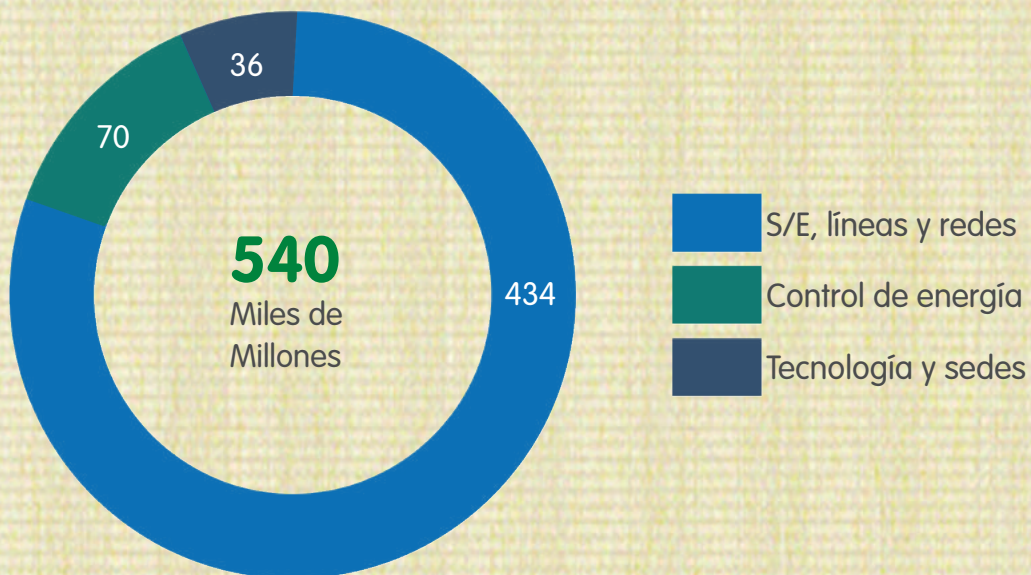
**1,815**  
Transformadores de distribución



**14** Nuevos circuitos

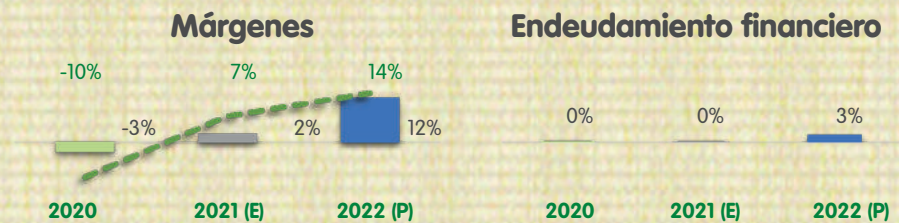
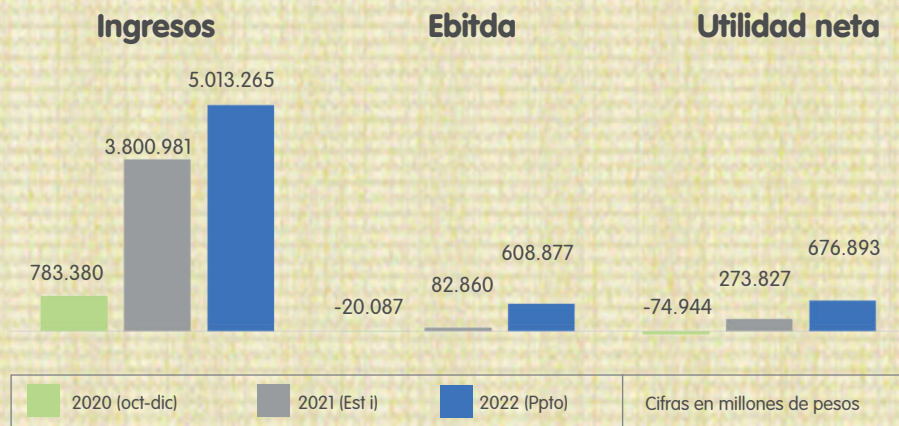
### Estimado Inversiones 2021

Cifras en miles de millones de pesos



## CARIBEMAR DE LA COSTA SAS ESP

**Mensaje central:** Crecimiento en la Costa Caribe colombiana.



## Supuestos presupuesto 2022

Cifras en millones de pesos

- Mejora en el indicador de pérdidas para el 2022 frente al proyectado de cierre de 2021 en 2.9 p.p., cerrando en 25.4% pérdidas estructurales.
- Desde agosto del 2021 se da aplicación a la Res CREG010 de 2020 la cual aprobó el Régimen Transitorio de las tarifas en la Región Caribe.
- Se estima el cierre del indicador de recaudo en 84% para el 2022, mejorando en 0.64 p.p frente a la estimación de cierre del 2021.
- Se proyectan acudir al sistema financiero a final del año, buscando deuda que apalanque el plan de inversiones.